



POWIATOWY URZĄD PRACY W PRZEMYSŁU
Dział Pośrednictwa Pracy

Raport
z monitoringu zawodów
deficytowych i nadwyżkowych
w I półroczu 2014r.

Przemyski rynek pracy



Przemysł – wrzesień – 2014r.

SPIS TREŚCI

WSTĘP	3
I. Poziom bezrobocie	5
1.1 Wykształcenie bezrobotnych.....	6
1.2 Bezrobotni według stażu pracy	7
1.3 Napływ bezrobotnych według zawodów	7
II. Struktura bezrobotnych wg zawodów i specjalności	11
III. Struktura zawodowa ofert pracy	17
IV. Bezrobotni według rodzaju działalności ostatniego miejsca pracy lub miejsca aktywizacji zawodowej	22
V. Zawody deficytowe i nadwyżkowe	24
WNIOSKI	28
ANEKS STATYSTYCZNY.....	30

WSTĘP

Monitoring zawodów jest procesem systematycznego obserwowania zjawisk zachodzących na rynku, formułowania ocen i wniosków dla systemu kształcenia zawodowego i szkolenia bezrobotnych. Opracowanie to pozwoli pracownikom instytucji rynku pracy, przedstawicielom instytucji edukacyjnych na zapoznanie się ze skalą niedostosowania struktury zawodów/specjalności do potrzeb rynku pracy, a tym samym wskaże konieczność prowadzenia zintegrowanych działań na rzecz dostosowania systemu kształcenia do potrzeb rynku pracy. Raport zawiera analizę skali i struktury bezrobocia rejestrowanego w grupach i zawodach oraz popytu na pracę dla poszczególnych zawodów z punktu widzenia zgłaszanych do przemyskiego urzędu pracy ofert pracy. Bada także deficytowość lub nadwyżkę pracowników. Zawody deficytowe i nadwyżkowe zostały wyznaczone w oparciu o wskaźnik szansy uzyskania oferty pracy oraz w liczbach bezwzględnych.

Podstawowymi źródłami informacji do prowadzenia monitoringu zawodów deficytowych i nadwyżkowych są dane zgromadzone w Powiatowym Urzędzie Pracy w Przemysłu dotyczące osób bezrobotnych oraz zgłoszonych ofert pracy według Klasyfikacji zawodów i specjalności, a także według Polskiej Klasyfikacji Działalności (PKD). Analizę traktować należy jako badanie wycinkowe, nie obejmujące swoim zasięgiem całego rynku pracy. Założyć można jednak, że uzyskane wyniki w dużym przybliżeniu odpowiadają sytuacji kształtującej się na rynku pracy.

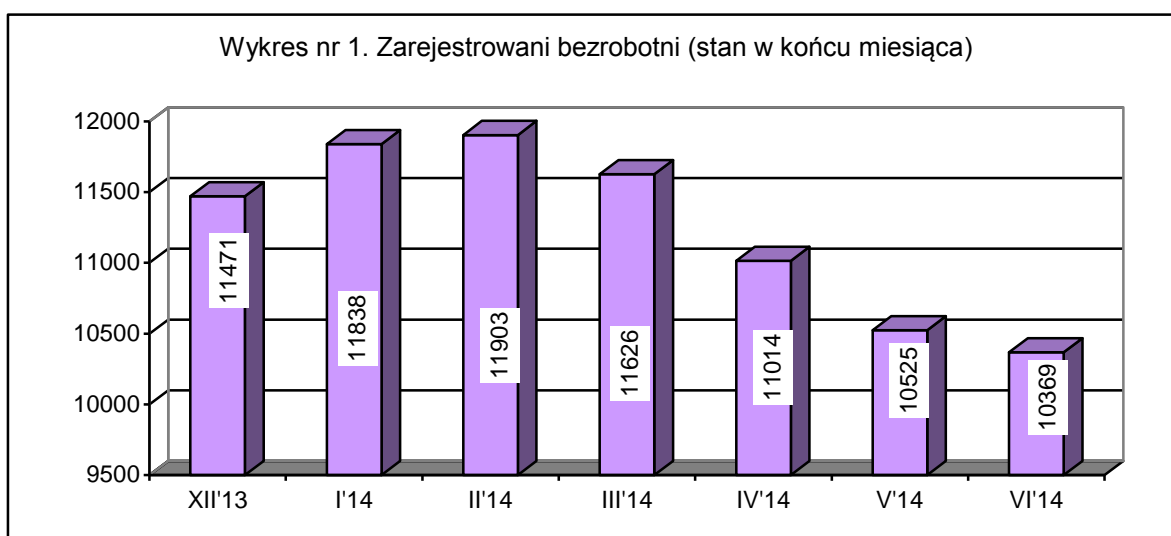
W opracowaniu część zawodów w grupach od 3 do 8 oraz jeden zawód z grupy 9 opatrzonych jest gwiazdką (*), co oznacza, że dany zawód objęty jest kształceniem w systemie oświaty i występuje w Klasyfikacji zawodów szkolnictwa zawodowego.

Podstawowe definicje:

- ▶ przez **monitoring zawodów deficytowych i nadwyżkowych** należy rozumieć proces systematycznego obserwowania zjawisk zachodzących na rynku pracy dotyczących kształtowania popytu na pracę i podaży zasobów pracy w przekroju terytorialno – zawodowym oraz formułowania na tej podstawie ocen, wniosków i krótkotrwałych prognoz niezbędnych dla prawidłowego funkcjonowania systemów szkolenia bezrobotnych oraz kształcenia zawodowego.
- ▶ przez **zawód deficytowy** należy rozumieć zawód, na który występuje na rynku wyższe zapotrzebowanie niż liczba osób poszukujących pracy w tym zawodzie.
- ▶ przez **zawód nadwyżkowy** należy rozumieć zawód, na który występuje na rynku pracy mniejsze zapotrzebowanie niż liczba osób poszukujących pracy w tym zawodzie.

I. Poziom bezrobocia

W końcu czerwca 2014r. w rejestrze Powiatowego Urzędu Pracy w Przemyślu pozostawało 10.369 bezrobotnych. W stosunku do grudnia 2013r. liczba bezrobotnych była mniejsza o 1.102 osoby tj. 9,6% (w analogicznym okresie roku ubiegłego odnotowano spadek o 549 osób tj. 4,9%). W I półroczu br. liczba bezrobotnych mieszkańców Przemyśla zmniejszyła się o 362 osoby, natomiast liczba bezrobotnych mieszkańców powiatu ziemskiego zmniejszyła się o 740 osób.



Stopa bezrobocia – udział osób bezrobotnych w liczbie ludności aktywnej zawodowo.

W omawianym okresie poziom stopy bezrobocia w powiecie grodzkim zmniejszył się z 17,7% w grudniu 2013r. na 16,6% w czerwcu br., a w powiecie ziemskim z 21,8% w grudniu 2013r. na 19,7% w czerwcu br.

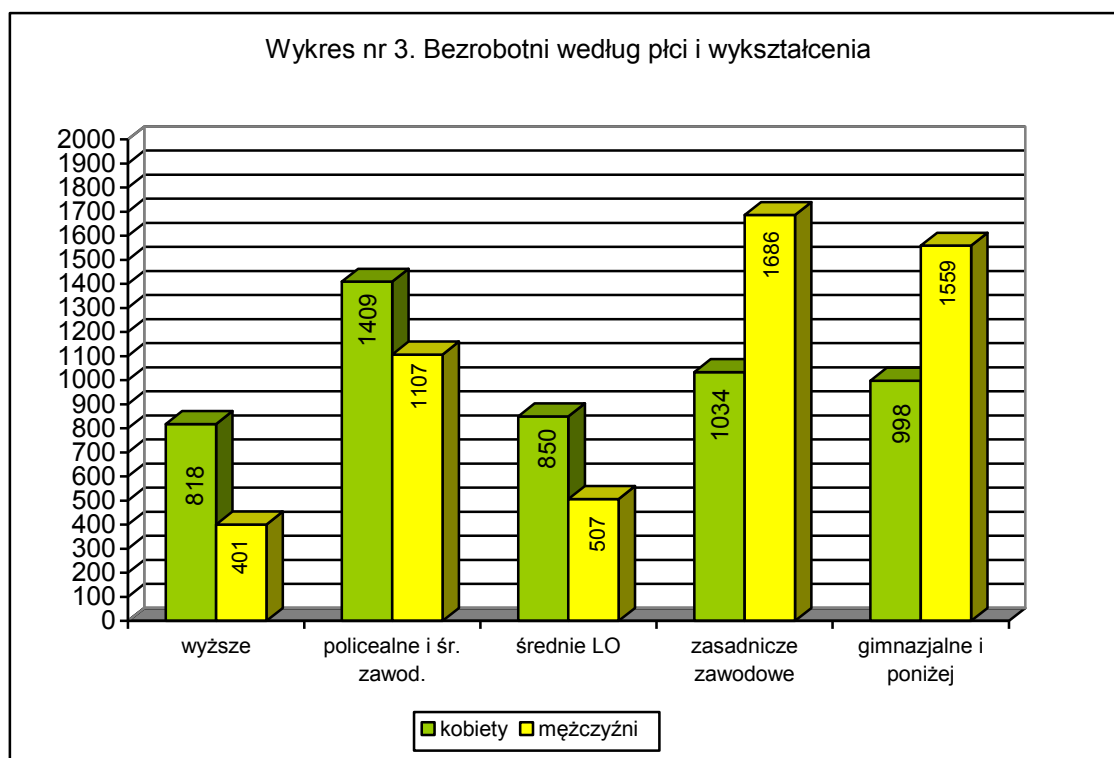
Stopa bezrobocia

Wyszczególnienie	31.12.2013r.	30.06.2014r.	Wzrost/spadek (punkty procentowe)
Polska	13,4	12,0	-1,4
Woj. Podkarpackie	16,4	14,7	-1,7
Miasto Przemyśl	17,7	16,6	-1,1
Powiat przemyski	21,8	19,7	-2,1

1.1 Wykształcenie bezrobotnych

Według stanu na 30.06.2014r. najliczniejszą grupę wśród zarejestrowanych bezrobotnych stanowiły osoby z wykształceniem zasadniczym zawodowym oraz z wykształceniem gimnazjalnym i poniżej – 5.277 osób tj. 50,9% ogółu zarejestrowanych bezrobotnych.

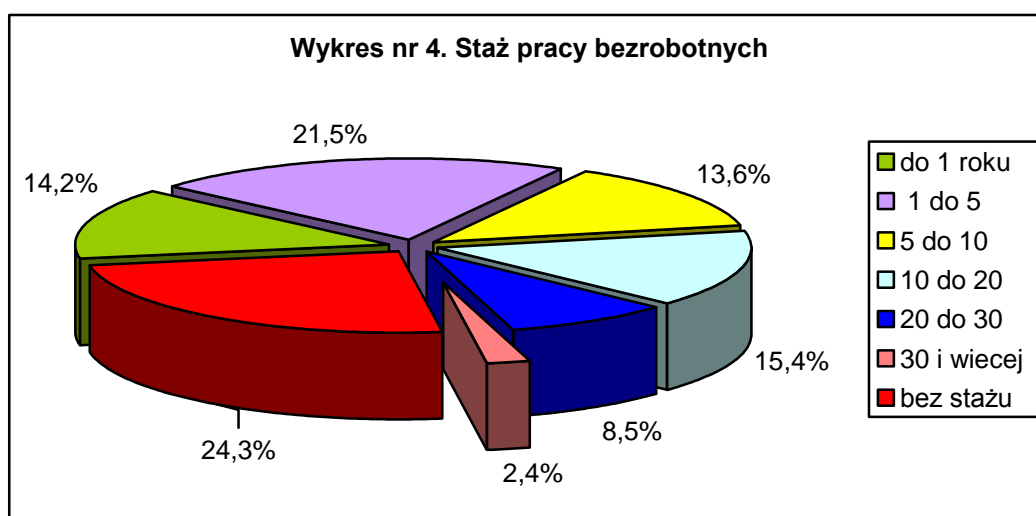
W porównaniu do analogicznego okresu roku ubiegłego w tej kategorii bezrobotnych nastąpił spadek o 77 osób tj. o 1,4%. Wśród nich prawie 72% stanowiły osoby długotrwale bezrobotne. Nieco mniej liczebną kategorią są osoby legitymujące się wykształceniem średnim zawodowym, ogólnokształcącym i policealnym – 3.873 osoby, stanowiły one 37,3% wśród ogółu bezrobotnych (w porównaniu do analogicznego okresu roku ubiegłego spadek o 114 osób).



Najmniejszy odsetek (11,8%) wśród bezrobotnych zajmują osoby z wykształceniem wyższym (1219 osób). W porównaniu ze stanem z czerwca roku ubiegłego w tej populacji nastąpił spadek o 97 osób, a ich udział w ogólnej liczbie bezrobotnych zmniejszył się o 0,5 pkt. %. W ogólnej liczbie bezrobotnych z wykształceniem wyższym, kobiety stanowiły 67,1%, a wśród bezrobotnych z wykształceniem policealnym i średnim 58,3%. Natomiast mężczyźni w porównaniu do kobiet częściej posiadają wykształcenie zasadnicze zawodowe 62,0% oraz gimnazjalne i poniżej 61,0%.

1.2 Bezrobotni według stażu pracy

Wg stanu na 30.06.2014r. najliczniejszą grupę wśród bezrobotnych - 24,3% (w czerwcu 2013r. 25,0%) stanowiły osoby, które przed zarejestrowaniem się jeszcze nie pracowały czyli nie posiadające żadnego doświadczenia zawodowego preferowanego przez pracodawców przy zatrudnianiu nowych pracowników. Kolejne grupy pod względem długości stażu pracy stanowiły osoby, ze stażem do 1 roku (14,2%); od 1 do 5 lat (21,5 %); od 5 – 10 lat (13,6%); 10 – 20 lat (15,4%); ogółu bezrobotnych). Najmniejszą grupę bezrobotnych stanowiły osoby posiadające staż pracy powyżej 30 lat (2,4%) oraz od 20 do 30 lat (8,5 %).



W populacji bezrobotnych bez stażu pracy dominują osoby młode (47,0%), których kłopoty ze znalezieniem zatrudnienia wynikają m.in. z wysokich oczekiwań pracodawców wobec kandydatów do pracy m.innymi w zakresie kwalifikacji oraz konieczności posiadania doświadczenia zawodowego.

1.3 Napływ bezrobotnych według zawodów

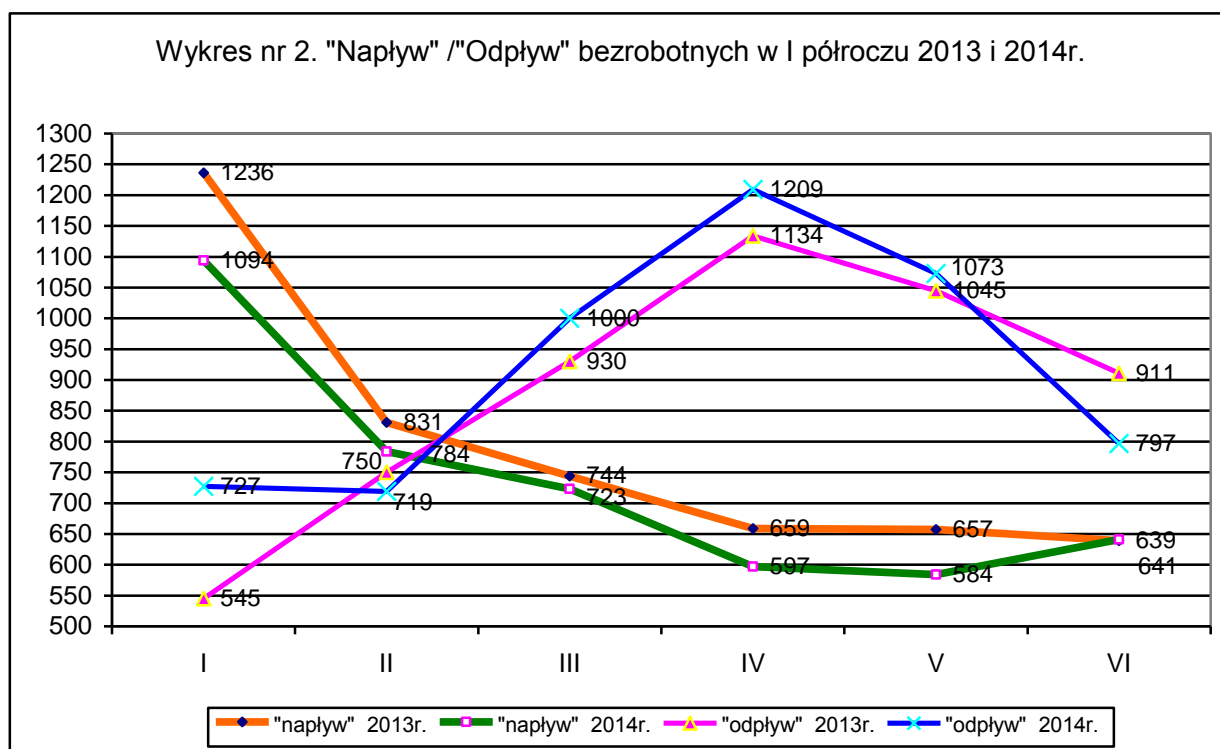
Płynność bezrobocia – oznacza napływ do bezrobocia (nowo zarejestrowani) i odpływ z bezrobocia (wyrejestrowani).

W okresie od stycznia do czerwca br. status bezrobotnego uzyskały 4.423 osoby tj. o 343 osoby mniej niż w analogicznym okresie roku ubiegłego. W ogólnej liczbie osób nowo zarejestrowanych 74,5% (3.294 osoby) stanowiły osoby poprzednio pracujące (w czerwcu ubiegłego roku odpowiednio: 72,4% (3.450 osób)).

Napływ bezrobotnych w I półroczu 2014r.

Nowo zarejestrowani	Ogółem	Miasto Przemysł	Powiat przemyski
➤ po raz pierwszy	715	298	417
➤ po raz kolejny	3708	1667	2041
Razem	4423	1965	2458

Warto zaznaczyć, że w I półroczu br. liczba zarejestrowanych bezrobotnych ukształtowała się, pod wpływem zmniejszonych rejestracji osób, rejestrujących się po raz pierwszy – 715 osób tj. o 188 mniej niż w I półroczu 2013r. oraz zmniejszonych rejestracji osób powracających do bezrobocia po raz kolejny, które w dalszym ciągu przeważały w ogólnej liczbie nowo rejestrujących się bezrobotnych. Liczebność tej subpopulacji wynosiła 3708 i była mniejsza o 155 osób w porównaniu do analogicznego okresu roku ubiegłego.



Największy napływ bezrobotnych odnotowano wśród osób bez zawodu. W analizowanym okresie zarejestrowało się 1166 nowych osób nie posiadających zawodu (w I półroczu 2013 r. 1228 osób), którzy stanowili 26,4% w ogólnej liczbie nowo zarejestrowanych bezrobotnych. W populacji tej 219 osób (tj. 18,9%) było w okresie do 12 miesięcy od dnia ukończenia nauki. Wśród osób posiadających konkretny zawód, najwięcej zarejestrowało się sprzedawców – 207 osób (tj.4,7%).

Wykaz zawodów o największym napływie bezrobotnych w I półroczu br:

LP.	Nazwa zawodu	Kod zawodu	Liczba osób	W tym w okresie do 12 miesięcy od dnia ukończenia nauki
1	Sprzedawca*	522301	207	0
2	Technik ekonomista*	331403	94	5
3	Specjalista administracji publicznej	242217	93	14
4	Murarz*	711202	90	3
5	Mechanik pojazdów samochodowych*	723103	71	13
6	Technik mechanik*	311504	70	0
7	Kucharz*	512001	68	1
8	Ślusarz*	722204	63	0
9	Robotnik gospodarczy	515303	50	0
10	Technik żywienia i gospodarstwa domowego*	322002	49	4

*/zawód objęty jest kształceniem w systemie oświaty i występuje w Klasyfikacji zawodów szkolnictwa zawodowego.

W ogólnej liczbie nowo zarejestrowanych bezrobotnych 3.294 osoby tj. 74,5% poprzednio pracowało, a 167 osób tj, 5,0% zostało zwolnionych z przyczyn dot. zakładu pracy.

Bezrobotni nowo zarejestrowani w I półroczu br. według rodzaju działalności ostatniego miejsca pracy.

Lp.	Wyszczególnienie	Zarejestrowani bezrobotni w I półroczu 2014r.	w tym ze zwolnień dot. zakładu pracy
1	2	3	4
1	Handel hurt. i detal.; naprawa pojazdów samochodowych włączając motocykle	737	37
2	Budownictwo	522	42
3	Działalność niezidentyfikowana	340	2
4	Przetwórstwo przemysłowe	331	24
5	Działalność w zakresie usług administrowania i działalność wspierająca	211	3
6	Administracja publiczna i obrona narodowa;	195	2
7	Pozostała działalność usługowa	157	9
8	Działalność związana z zakwaterowaniem i usługami gastronomicznymi	151	8
9	Transport i gospodarka magazynowa	125	13
10	Działalność profesjonalna, naukowa i techniczna	87	5
11	Edukacja	87	9
12	Opieka zdrowotna i pomoc społeczna	86	3
13	Działalność związana z kul turą, rozrywką i rekreacją	77	2
14	Działalność finansowa i ubezpieczeniowa	54	4
15	Rolnictwo, leśnictwo, łowiectwo i rybactwo	50	1
16	Działalność związana z obsługą rynku nieruchomości	30	1

17	Informacja i komunikacja	27	1
18	Dostawa wody; gospodarowanie ściekami i odpadami oraz działalność związana z rekultywacją	24	1
19	Górnictwo i wydobywanie	2	0
20	Wytwarzanie i zaopatr. w energię elektr., gaz, parę wodną, gorącą wodę i powietrze do układów klimatyzacyjnych	1	0

W okresie od stycznia do końca czerwca br. z różnych przyczyn wyrejestrowano 5.525 osób tj. o 210 więcej niż w analogicznym okresie roku ubiegłego. Najwięcej osób utraciło status bezrobotnego z powodu podjęcia pracy – 2.173 osoby tj. 39,3% ogółu wyłączonych z ewidencji bezrobotnych w I półroczu 2014r. (w I półroczu ub. roku 2.286 osób tj. 43,0%).

Bezrobotni wyłączeni z ewidencji z powodu podjęcia pracy w I półroczu 2013r. i 2014r.

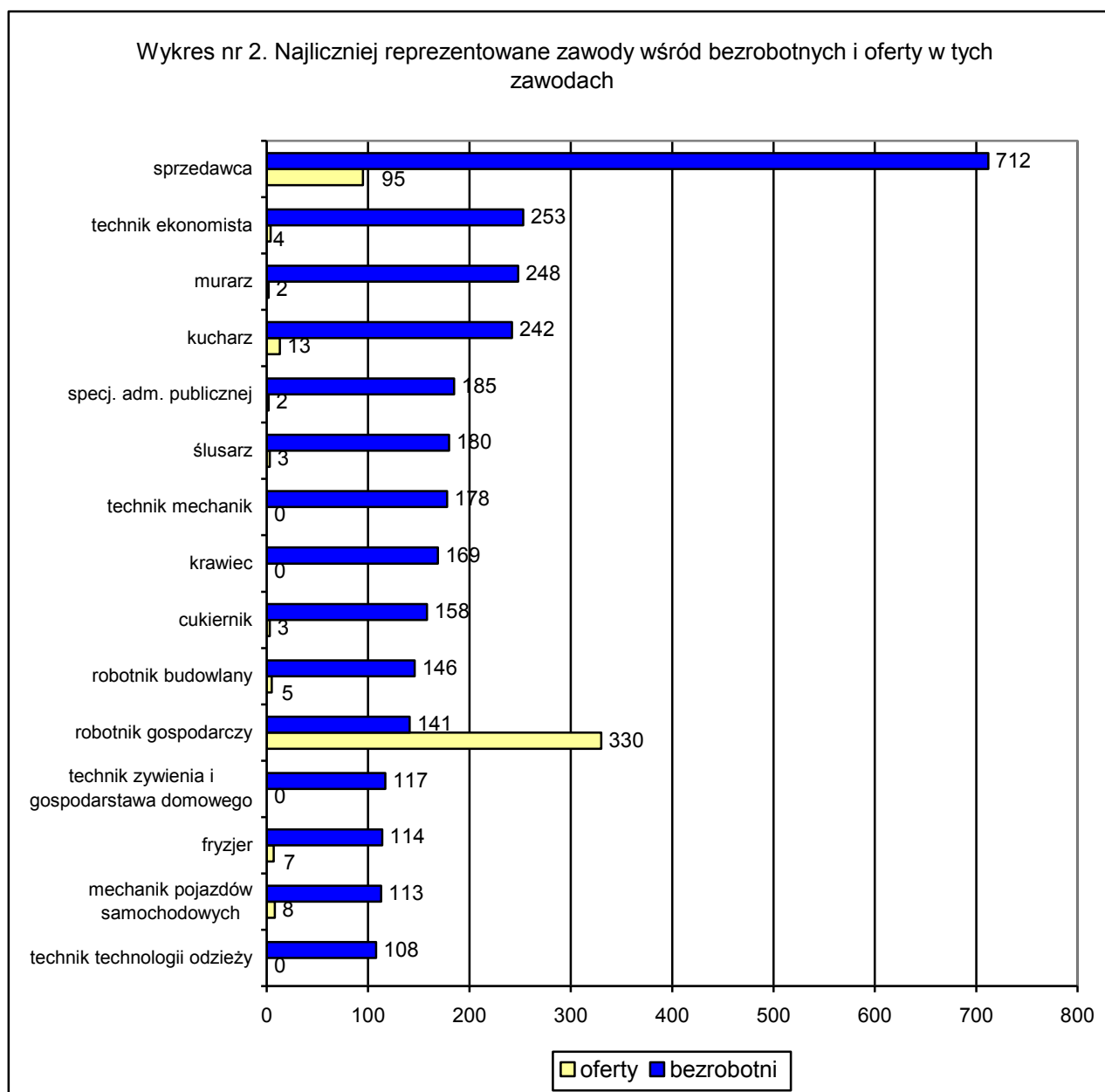
Wyszczególnienie	Podjęcia pracy		
	I półrocze 2013	I półrocze 2014	Wzrost /spadek
Ogółem w tym z powodu podjęcia pracy:	2286	2173	-113
niesubsydiowanej	1708	1741	33
subsydiowanej	578	432	-146

Poza podjęciem pracy, drugim istotnym powodem wyłączeń było niepotwierdzenie gotowości do podjęcia pracy – 1.639 osób (w analogicznym okresie roku ubiegłego – 1.377 osób).

II. Struktura bezrobotnych wg zawodów i specjalności

Wg stanu na 30.06.2014r. wśród zarejestrowanych bezrobotnych było 8.099 bezrobotnych poszukujących pracy w konkretnym zawodzie tj. o 184 osoby mniej niż w analogicznym okresie roku ubiegłego. Największy udział (21,9%) w strukturze bezrobotnych mieli bezrobotni bez zawodu, których liczba zmniejszyła się z 2.374 w czerwcu ubiegłego roku do 2.270 osób w czerwcu br. Jest to grupa obejmująca osoby, posiadające wykształcenie średnie ogólnokształcące lub techniczne (bez dyplomu zawodowego) oraz wykształcenie podstawowe i niepełne podstawowe, nie poparte żadnymi kwalifikacjami zawodowymi, dyplomem uprawniającym do wykonywania zawodu lub doświadczeniem zawodowym.

W grupie bezrobotnych bez zawodu: 49,9% stanowiły bezrobotne kobiety, a 12,3% bezrobotni poprzednio pracujący i pozostający bez pracy ponad 12 miesięcy.



Według Klasyfikacji Zawodów i Specjalności najbardziej zagregowany podział obejmuje 10 grup zawodowych tzw. grup wielkich, które zostały zilustrowane poniżej.

LP.	Nazwa grupy	Bezrobotni zarejestrowani (stan w końcu czerwca br.)		
		Ogółem	w tym	
			do 12 miesięcy od dnia ukończenia nauki	poprzednio pracujący pozostający bez pracy powyżej 12 m-cy
1	Przedstawiciele władz publicznych, wyżsi urzędnicy i kierownicy	23	1	7
2	Specjaliści	1101	102	308
3	Technicy i inny średni personel	1486	17	670
4	Pracownicy biurowi	351	2	194
5	Pracownicy usług osobistych i sprzedawcy	1616	11	855
6	Rolnicy, ogrodnicy, leśnicy i rybacy	97	0	61
7	Robotnicy przemysłowi i rzemieślnicy	2276	8	1137
8	Operatorzy i monterzy maszyn i urządzeń	487	0	280
9	Pracownicy przy pracach prostych	662	0	417
10	Siły zbrojne	0	0	0
	Bez zawodu	2270	93	280

Biorąc pod uwagę liczbę zarejestrowanych bezrobotnych wg stanu w końcu czerwca 2014r. co piąty zarejestrowany w urzędzie pracy bezrobotny posiadał zawód zaliczany do grupy „robotnicy przemysłowi i rzemieślnicy” (2.276 osób czyli 22,0% ogółu bezrobotnych). Najliczniej reprezentowane zawody w tej grupie to:

Nazwa zawodu	Kod zawodu	Liczba osób
Murarz*	711202	248
Ślusarz*	722204	180
Krawiec*	753105	169
Cukiernik*	751201	158
Mechanik pojazdów samochodowych*	723103	113
Tokarz w metalu	722314	93
Malarz budowlany	713102	81
Pozostali mechanicy pojazdów samochodowych	723190	78
Stolarz*	752205	75
Mechanik samochodów osobowych	723105	60
Stolarz meblowy	752208	56
Szwaczka	753303	54
Hydraulik	712601	45
Stolarz budowlany	711503	42
Piekarz*	751204	41
Pozostali elektromechanicy i elektromonterzy	741290	33
Pozostali krawcy, kuśnierze, kapelusznicy i pokrewni	753190	27

*/zawód objęty jest kształceniem w systemie oświaty i występuje w Klasyfikacji zawodów szkolnictwa zawodowego.

Bezrobotni zaliczani do grupy pracowników usług osobistych i sprzedawców zajmowali drugie miejsce pod względem liczebności grupy. W końcu czerwca w tej grupie zarejestrowanych było 1.616 bezrobotnych tj. 15,6 % ogółu. W por. do analogicznego okresu roku ubiegłego w grupie tej nastąpił spadek o 16 osób. Najliczniej reprezentowane zawody to:

Nazwa zawodu	Kod zawodu	Liczba osób
Sprzedawca*	522301	712
Kucharz*	512001	242
Robotnik gospodarczy	515303	141
Fryzjer*	514101	114
Kelner*	513101	65
Kucharz małej gastronomii*	512002	63
Barman	513202	36
Opiekunka domowa	532201	25
Technik usług fryzjerskich*	514105	23
Technik handlowiec*	522305	22
Pozostali pracownicy ochrony osób i mienia	541390	20
Gospodarz domu	515301	14
Technik usług kosmetycznych*	514207	11
Kasjer handlowy	523002	11
Portier	541306	10
Pracownik ochrony fizycznej bez licencji	541307	9

*/zawód objęty jest kształceniem w systemie oświaty i występuje w Klasyfikacji zawodów szkolnictwa zawodowego.

Grupa techników zajmowała trzecie miejsce pod względem liczebności grupy. W czerwcu br. w grupie tej zarejestrowanych było 1.486 bezrobotnych tj. o 70 osób mniej niż w czerwcu 2013r. Bezrobotni wchodzący w skład tej grupy stanowili 14,3% ogółu. Najliczniej reprezentowane zawody wśród techników i średniego personelu to:

Nazwa zawodu	Kod zawodu	Liczba osób
Technik ekonomista*	331403	253
Technik mechanik*	311504	178
Technik żywienia i gospodarstwa domowego*	322002	117
Technik technologii odzieży*	311924	108
Technik rolnik*	314207	64
Technik informatyk*	351203	40
Technik budownictwa*	311204	37
Terapeuta zajęciowy*	325907	34
Księgowy	331301	34
Technik mechanizacji rolnictwa*	311512	26
Mistrz produkcji w budownictwie ogólnym	312304	26
Technik elektryk*	311303	25
Technik administracji*	334306	25
Technik technologii drewna*	311922	24
Technik telekomunikacji*	352203	24
Technik ochrony środowiska*	325511	23

*/zawód objęty jest kształceniem w systemie oświaty i występuje w Klasyfikacji zawodów szkolnictwa zawodowego.

Czwarte miejsce pod względem liczebności zajmowała grupa bezrobotnych o wysokich kwalifikacjach zawodowych – „Specjaliści” (10,6% ogółu zarejestrowanych bezrobotnych). W końcu czerwca 2014r. zarejestrowanych było 1.101 specjalistów tj. o 58 osób mniej niż w czerwcu 2013r. Warto podkreślić, że pierwszą pozycję zajmują bezrobotni poszukujący pracy w zawodzie specjalista administracji publicznej – 185 osób (w czerwcu 2013r.-174 osoby). Dla tej grupy bezrobotnych w I półroczu br. były 2 oferty. Najliczniej reprezentowane zawody w grupie specjalistów:

Nazwa zawodu	Kod zawodu	Liczba osób
Specjalista administracji publicznej	242217	185
Politolog	263304	75
Specjalista do spraw badań społeczno-ekonomicznych	242218	62
Specjalista do spraw organizacji usług gastronomicznych, hotelarskich i turystycznych	242222	57
Socjolog	263204	49
Nauczyciel wychowania fizycznego	233025	35
Specjalista do spraw stosunków międzynarodowych	242224	30
Prawnik legislator	261906	30
Nauczyciel języka polskiego	233012	27
Pielęgniarka	222101	18
Specjalista zastosowań informatyki	251902	17
Ekonomista	263102	17
Nauczyciel języka angielskiego	233008	15
Nauczyciel nauczania początkowego	234113	14
Pedagog	235107	14
Specjalista pracy socjalnej	263504	14

Bezrobotni zaliczani do grupy pracowników zatrudnianych przy pracach prostych zajmowali piąte miejsce pod względem liczebności grupy (662 osoby). W porównaniu do stanu z czerwca 2013r. w populacji tej nastąpił wzrost o 24 osoby. W grupie pracowników zatrudnianych przy pracach prostych najliczniej reprezentowane zawody to:

Nazwa zawodu	Kod zawodu	Liczba osób
Robotnik budowlany	931301	146
Sprzątaczką biurową	911207	94
Robotnik pomocniczy w przemyśle przetwórczym	932911	67
Dozorca	962902	41
Pomoc kuchenna	941201	40
Robotnik magazynowy	933304	29
Salowa	911206	28
Ładowacz	933301	26
Pakowacz	932101	19
Robotnik torowy	931207	14
Pracznica	912102	10
Robotnik drogowy	931205	10
Robotnik placowy	961302	9
Woźny	962906	8

Następną grupę stanowili bezrobotni zaliczani do operatorów i monterów maszyn i urządzeń – 487 osób (o 11 osób mniej niż w czerwcu 2013r).

Nazwa zawodu	Kod zawodu	Liczba osób
Kierowca samochodu osobowego	832203	67
Mechanik - operator pojazdów i maszyn rolniczych*	834103	58
Kierowca samochodu ciężarowego	833203	51
Operator urządzeń przetwórstwa owocowo-warzywnego	816029	33
Kierowca ciągnika rolniczego	834101	21
Palacz kotłów centralnego ogrzewania gazowych	818204	20
Operator maszyn rolniczych	834107	14
Palacz kotłów parowych	818206	13
Operator urządzeń przetwórstwa mięsa	816028	10
Kierowca autobusu	833101	10

*/zawód objęty jest kształceniem w systemie oświaty i występuje w Klasyfikacji zawodów szkolnictwa zawodowego.

Kolejne miejsce pod względem liczebności grupy zajmują pracownicy biurowi (351 osób), którzy stanowili 3,4% w ogólnej liczbie bezrobotnych. W porównaniu do czerwca 2013r. populacja ta zmniejszyła się o 25 osób.

Nazwa zawodu	Kod zawodu	Liczba osób
Technik prac biurowych*	411004	72
Magazynier	432103	62
Technik hotelarstwa*	422402	31
Asystent usług pocztowych	421101	15
Asystent do spraw księgowości	431101	15
Sekretarka	412001	12
Recepcjonista	422602	10
Listonosz	441203	10
Technik obsługi turystycznej*	422103	9
Kasjer bankowy	421103	8
Operator centrali telefonicznej	422301	7
Pozostali pracownicy do spraw statystyki, finansów i ubezpieczeń	431290	7
Ekspedient pocztowy	441201	7

*/zawód objęty jest kształceniem w systemie oświaty i występuje w Klasyfikacji zawodów szkolnictwa zawodowego.

Ostatnie miejsce pod względem liczebności zajmuje grupa rolników, ogrodników i leśników 97 osób (w czerwcu 2013r. - 113 osób) a wśród nich:

Nazwa zawodu	Kod zawodu	Liczba osób
Robotnik leśny	621002	23
Pozostali ogrodnicy	611390	16
Rolnik*	613003	13
Drwal / pilarz drzew	621001	13
Ogrodnik – uprawa warzyw polowych	611309	9
Pozostali rolnicy upraw polowych	611190	7
Pozostali hodowcy zwierząt gdzie indziej niesklasyfikowani	612990	5

*/zawód objęty jest kształceniem w systemie oświaty i występuje w Klasyfikacji zawodów szkolnictwa zawodowego.

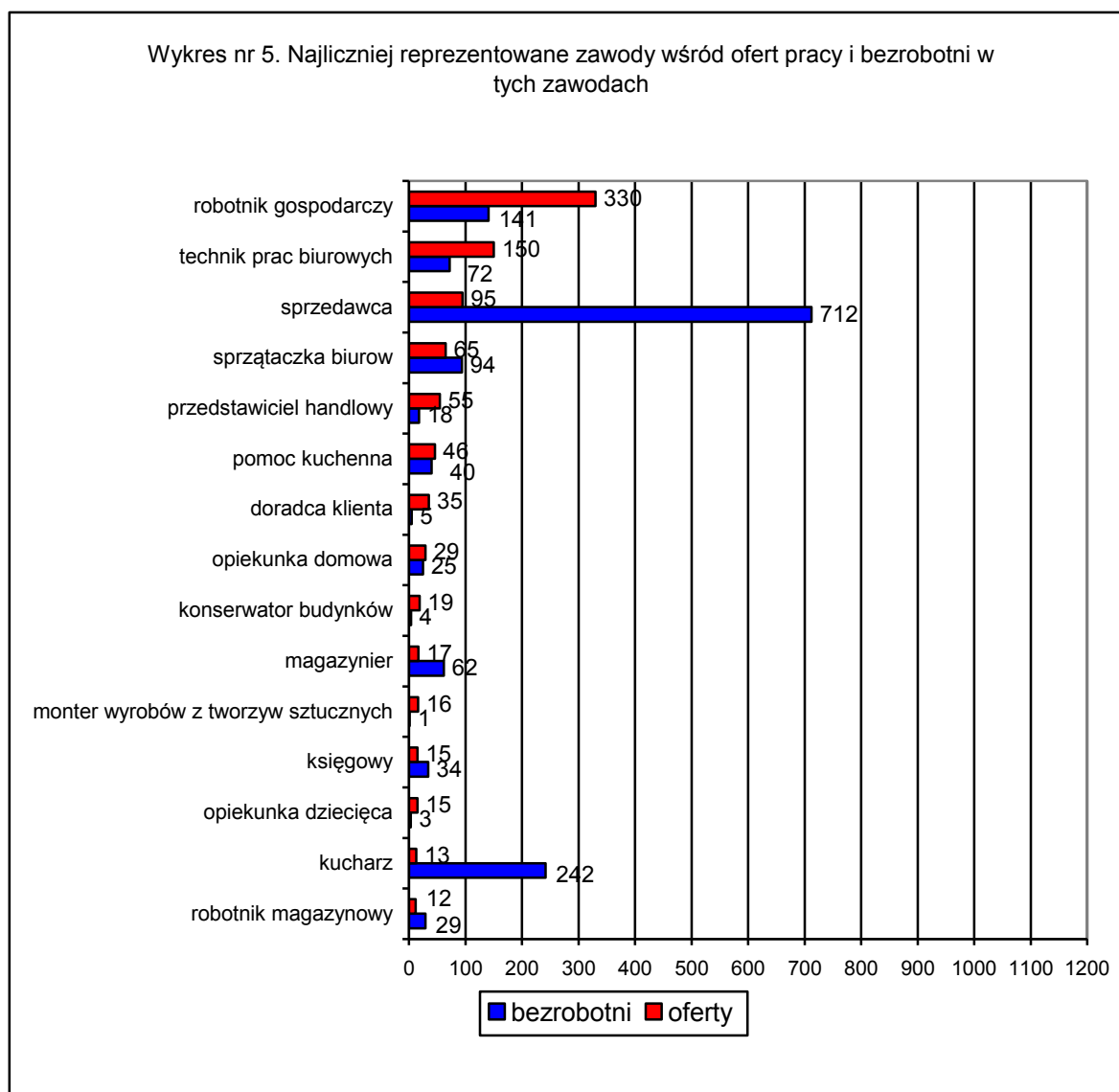
Prawie co trzeci bezrobotny w końcu czerwca 2014r. był osobą poprzednio pracującą i pozostającą bez pracy powyżej 12 miesięcy od momentu zarejestrowania się (4.209 osób tj. 40,6% ogółu bezrobotnych). Przy spadku ogólnej liczby zarejestrowanych bezrobotnych w I półroczu br., zmniejszyła się także liczba bezrobotnych pozostających w ewidencji ponad rok od momentu zarejestrowania się, przy czym względny spadek był tutaj słabszy niż odnotowany w ogólnej liczbie bezrobotnych (1,0% wobec 1,1%).

Można zauważyć, że zarówno w strukturze bezrobocia rejestrowanego ogółem, jak i w strukturze bezrobocia wśród osób poprzednio pracujących pozostających bez pracy dłużej niż 12 miesięcy, pewne grupy charakteryzują się wysokim udziałem. W końcu czerwca br. 27,0% w ogólnej liczbie poprzednio pracujących i pozostających bez pracy ponad 12 miesięcy od momentu zarejestrowania się posiadało zawód z grupy „robotnicy przemysłowi i rzemieślnicy; 20,3% z grupy „pracownicy usług osobistych i sprzedawcy”; 15,9% z grupy „technicy i inny średni personel” , a 9,9% z grupy „pracownicy przy pracach prostych”.

III. Struktura zawodowa ofert pracy

W I półroczu br. w dyspozycji Powiatowego Urzędu Pracy były 1.534 oferty tj. o 312 ofert mniej niż w analogicznym okresie roku ubiegłego. Z terenu miasta Przemyśla wpłynęło 1.011 ofert, które stanowiły 65,9% ogólnej liczby ofert będących w dyspozycji urzędu, natomiast od pracodawców mających siedziby w powiecie przemyskim wpłynęły 523 oferty (34,1% ogółu ofert).

W ogólnej liczbie ofert będących w dyspozycji PUP – 46,8% stanowiły oferty zatrudnienia (w analogicznym okresie roku ub. 51,8%), a 53,2% oferty aktywizacji zawodowej bezrobotnych tj. stażu i prac społecznie użytecznych (w I półroczu 2013r. - 48,2%). Oferty subsydiowane ze środków Funduszu Pracy i EFS w ogólnej liczbie ofert stanowiły 73,5% (w I półroczu roku ubiegłego 75,3%).



W rankingu ofert pierwsze miejsce pod względem liczebności zajmuje robotnik gospodarczy – 330 ofert; technik prac biurowych - 150 ofert, sprzedawca – 95 ofert; sprzątaczką - 65 ofert; (w analogicznym okresie roku ubiegłego odpowiednio: robotnik gosp. - 352 oferty; technik prac biurowych – 202 oferty ; sprzedawca 133 oferty; sprzątaczką - 74 oferty.

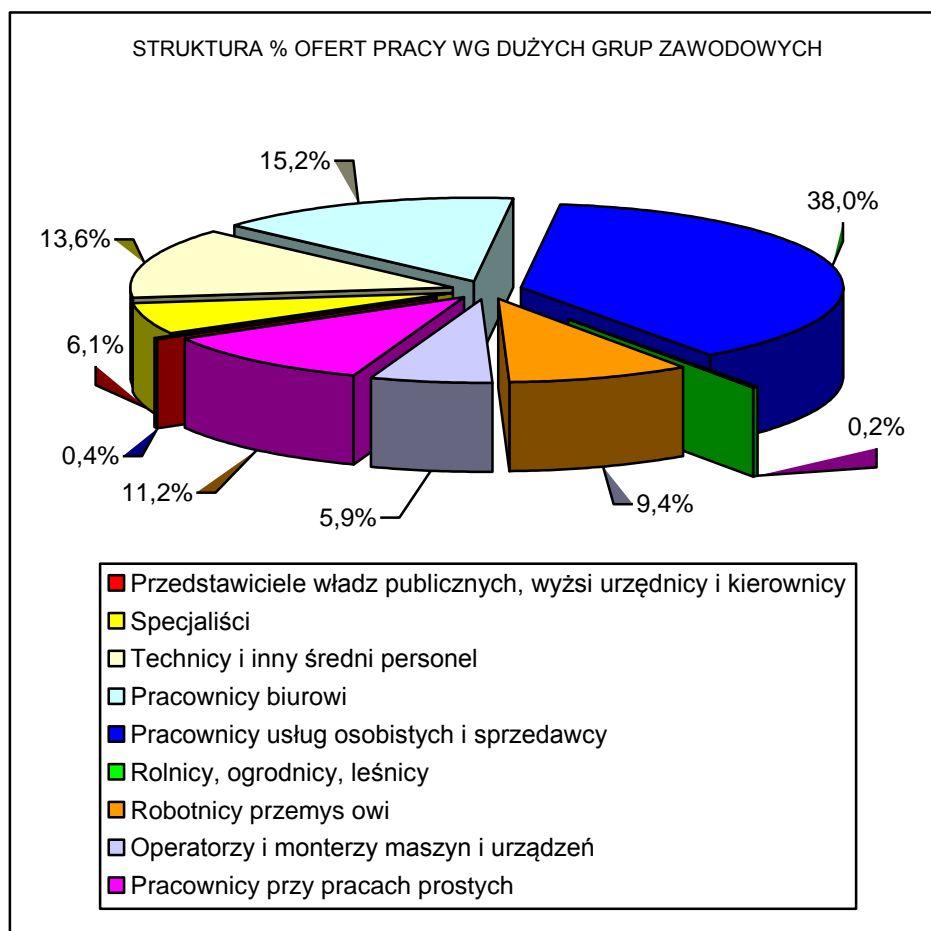
Nadmienić należy, że oferty w zawodzie robotnik gospodarczy w większości dotyczyły prac społecznie użytecznych, natomiast oferty w zawodzie technik prac biurowych i technik administracji dotyczyły stażu u pracodawcy.

Oferty będące w dyspozycji Powiatowego Urzędu Pracy w Przemysłu w I półroczu br. według dużych grup zawodów przedstawia poniższa tabela.

LP.	Nazwa grupy	Liczba ofert		
		I półrocze 2013r.	I półrocze 2014r.	Wzrost/spadek
	Razem	1846	1534	-312
1.	Przedstawiciele władz publicznych, wyżsi urzędnicy i kierownicy	9	6	-3
2.	Specjaliści	105	94	-11
3.	Technicy i inny średni personel	269	209	-60
4.	Pracownicy biurowi	283	233	-50
5.	Pracownicy usług osobistych i sprzedawcy	657	583	-74
6.	Rolnicy, ogrodnicy, leśnicy i rybacy	5	3	-2
7.	Robotnicy przemysłowi i rzemieślnicy	162	144	-18
8.	Operatorzy i monterzy maszyn i urządzeń	157	90	-67
9.	Pracownicy przy pracach prostych	199	172	-27
10.	Siły zbrojne	0	0	0

Struktura ofert będących w dyspozycji Powiatowego Urzędu Pracy w I półroczu br. wskazuje, że najwięcej ofert – 583 tj. 38,0% zgłoszono dla bezrobotnych w grupie „pracownicy usług osobistych i sprzedawcy”; 233 oferty tj. 15,2% w grupie „pracownicy biurowi”, następnie 209 ofert tj. 13,6% „technicy i inny średni personel”.

Najmniej ofert zgłoszono dla bezrobotnych w grupie zawodowej „rolnicy, ogrodnicy, leśnicy i rybacy” - 3 oferty i w grupie „przedstawiciele władz publicznych, wyżsi urzędnicy i kierownicy” 6 ofert.



Dla osób z wykształceniem wyższym w dyspozycji PUP było 100 ofert, które stanowiły 6,5% w ogólnej liczbie ofert. Wśród ofert pracy wymagających wykształcenia wyższego 45% (45 ofert) było subsydiowanych ze środków Funduszu Pracy.

Nazwa zawodu	Kod zawodu	Liczba ofert	w tym oferty subsydiowane
Pielęgniarka	222101	8	5
Fizjoterapeuta	228301	8	3
Prawnik legislator	261906	6	3
Wychowawca w placówkach oświat, wychow. i opiekuńczych	235914	5	3
Inżynier budownictwa – budownictwo ogólne	214202	4	4
Nauczyciel przedszkola	234201	3	3
Specjalista do spraw marketingu i handlu	243106	3	1
Główny technolog	132101	2	0
Logistyk	214106	2	1
Inżynier mechanik – maszyny i urządzenia do obróbki metali	214402	2	0
Inżynier mechanik – maszyny i urządzenia przemysłowe	214404	2	0
Grafik komputerowy DTP	216601	2	2
Położna	223101	2	2
Logopeda	228502	2	2
Nauczyciel informatyki / technologii informacyjnej	233007	2	0
Specjalista administracji publicznej	242217	2	1
Specjalista do spraw sprzedaży	243305	2	0

Dla osób z wykształceniem policealnym i średnim zawodowym (3 i 4 grupa) PUP dysponował 442 ofertami, które w ogólnej liczbie ofert stanowiły 28,8%. W tej kategorii 76,2% (337 ofert) było subsydiowanych.

Nazwa zawodu	Kod zawodu	Liczba ofert	w tym oferty subsydiowane
Technik prac biurowych*	411004	150	146
Przedstawiciel handlowy	332203	55	11
Magazynier	432103	17	13
Opiekunka dziecięca*	325905	15	14
Księgowy	331301	15	4
Technik archiwista*	441403	11	11
Urzędnik podatkowy	335203	10	10
Pracownik centrum obsługi telefonicznej (pracownik call center)	422201	10	0
Technik administracji*	334306	8	8
Technik informatyk*	351203	8	6

*/zawód objęty jest kształceniem w systemie oświaty i występuje w Klasyfikacji zawodów szkolnictwa zawodowego.

Dla osób z wykształceniem zasadniczym zawodowym i średnim (grupa 5 i 6) było najwięcej - 586 ofert tj. 38,2% ogółu ofert będących w dyspozycji urzędu.

W tej kategorii ofert, najwięcej bo aż 82,4% (483 oferty) wymagało wsparcia finansowego ze środków FP.

Nazwa zawodu	Kod zawodu	Liczba ofert	w tym oferty subsydiowane
Robotnik gospodarczy	515303	330	322
Sprzedawca*	522301	95	66
Doradca klienta	524902	35	1
Opiekunka domowa	532201	29	29
Kucharz*	512001	13	4
Wydawca posiłków / bufetowy	524601	12	12
Barman	513202	10	6
Fryzjer*	514101	7	3
Technik handlowiec*	522305	7	0
Kelner*	513101	6	4
Sprzedawca w stacji paliw	524502	6	6

*/zawód objęty jest kształceniem w systemie oświaty i występuje w Klasyfikacji zawodów szkolnictwa zawodowego.

Dla osób z wykształceniem zasadniczym zawodowym w dyspozycji PUP były 234 oferty, które stanowiły 15,3% w ogólnej liczbie ofert będących w dyspozycji PUP. W tej grupie ofert 121 było subsydiowanych ze środków FP.

Nazwa zawodu	Kod zawodu	Liczba ofert	w tym oferty subsydiowane
Konserwator budynków	711101	19	19
Monter wyrobów z tworzyw sztucznych	821906	16	15
Kierowca samochodu dostawczego	832202	12	11
Kierowca ciągnika siodłowego	833202	11	0
Kierowca samochodu ciężarowego	833203	11	4
Piekarz*	751204	10	2
Operator obrabiarek sterowanych numerycznie	722308	9	6
Elektromonter instalacji elektrycznych	741101	9	1
Mechanik pojazdów samochodowych*	723103	8	7
Brukarz	711601	7	0
Elektromonter układów pomiarowych i automatyki zabezpieczeniowej	741219	7	7
Kierowca operator wózków jezdniowych	834401	7	5

*/zawód objęty jest kształceniem w systemie oświaty i występuje w Klasyfikacji zawodów szkolnictwa zawodowego.

Dla robotników niewykwalifikowanych zatrudnianych przy pracach prostych były 172 oferty (141 subsydiowanych) tj. 11,2% ogółu ofert w tym najwięcej dla:

Nazwa zawodu	Kod zawodu	Liczba ofert	w tym oferty subsydiowane
Sprzątaczką biurową	911207	65	52
Pomoc kuchenna	941201	46	43
Robotnik magazynowy	933304	12	12
Robotnik drogowy	931205	8	1
Sprzątaczką domową	911102	5	5
Robotnik budowlany	931301	5	4
Pomocnik piekarza	932910	5	2
Pokojują	911203	4	2
Goniec	962105	4	4

Analiza ofert zgłoszonych do Urzędu Pracy w Przemysłu w I półroczu 2014r. wykazuje, że nie pokrywają one zapotrzebowania wynikającego z napływu osób do bezrobocia, ponieważ liczba nowo zarejestrowanych bezrobotnych była prawie 3-krotnie wyższa w stosunku do zgłaszanego ze strony pracodawców zapotrzebowania.

IV. Bezrobotni według rodzaju działalności ostatniego miejsca pracy lub miejsca aktywizacji zawodowej

W końcu czerwca 2014r. w ewidencji bezrobotnych było 7.846 osób poprzednio pracujących, które wywodziły się najczęściej z niżej wymienionych sekcji PKD:

Nazwa sekcji PKD	Bezrobotni poprzednio pracujący stan w końcu czerwca br.	w tym zwolnieni z przyczyn dot. zakładu pracy	Liczba ofert zgłoszonych do PUP w I półroczu br.	w tym subsydiowanych ze środków Funduszu Pracy
Handel hurt. i detal.; naprawa pojazdów samochodowych włączając motocykle	1999	130	216	151
Budownictwo	1113	81	64	17
Przetwórstwo przemysłowe	1014	87	123	67
Administracja publiczna i obrona narodowa; obowiązkowe zabezpieczenia społeczne	516	11	420	411
Działalność związana z zakwaterowaniem i usługami gastronomicznymi	381	27	57	32
Działalność w zakresie usług administrowania i działalność wspierająca	338	9	42	9
Transport i gospodarka magazynowa	330	68	47	19
Pozostała działalność usługowa	327	13	44	20
Edukacja	237	15	41	35
Opieka zdrowotna i pomoc społeczna	218	15	244	232
Rolnictwo, leśnictwo, łowiectwo, rybactwo	172	5	12	5
Działalność profesjonalna, naukowa i techniczna	165	6	76	24
Działalność związana z kulturą, rozrywką i rekreacją	164	4	53	46
Działalność związana z obsługą rynku nieruchomości	112	8	7	5
Działalność finansowa i ubezpieczeniowa	110	16	12	2
Informacja i komunikacja	62	4	18	3
Dostawa wody; gospodarowanie ściekami i odpadami oraz działalność związana z rekultywacją	55	1	6	5
Górnictwo i wydobywanie	18	0	0	0
Gospodarstwa domowe zatrudniające pracowników; gospodarstwa domowe produkujące wyroby i świadczące usługi na własne potrzeby	11	0	0	0
Wytwarzanie i zaopatr. w energię elektr., gaz, parę wodną, gorącą wodę i powietrze do układów klimatyzacyjnych	11	3	17	9
Organizacje i zespoły eksterytorialne	0	0	0	0

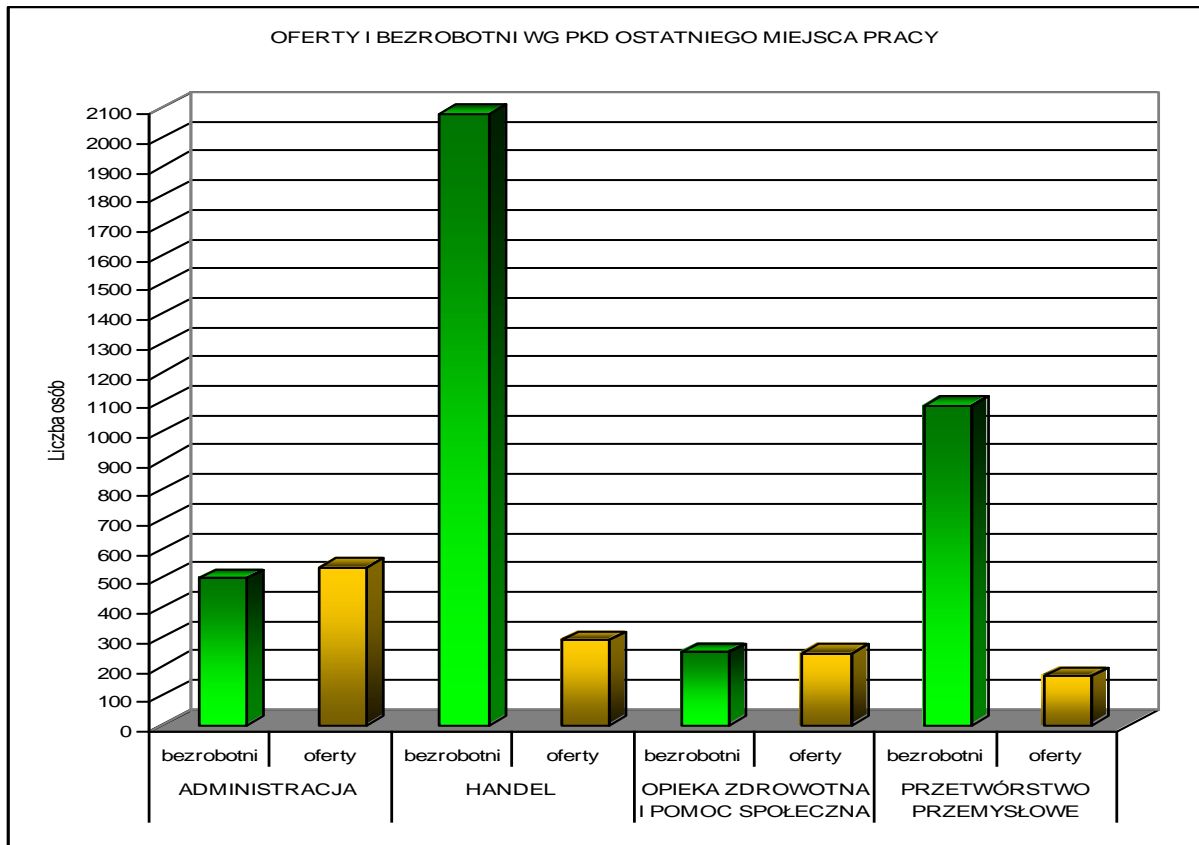
Pracodawcy reprezentujący 22 różne sekcje PKD zgłosili w I półroczu br. do Powiatowego Urzędu Pracy w Przemyślu 718 wolnych miejsc zatrudnienia i 816 miejsc aktywizacji zawodowej bezrobotnych. Najwięcej ofert zgłoszono z następujących sekcji:

- administracja publiczna i obrona narodowa; obowiązkowe ubezpieczenia społeczne i powszechne ubezpieczenie zdrowotne – 420 ofert tj. 27,4 %,
- opieka zdrowotna i pomoc społeczna – 244 oferty tj. 15,9%,

→ handel i naprawy – 216 ofert tj. 14,1 %,

→ przetwórstwo przemysłowe 123 oferty tj. 8,0% ogółu zgłoszonych ofert w I półroczu br.

Zgłoszone do PUP oferty z w/w 4 sekcji PKD oraz bezrobotnych, dla których ostatnim miejscem pracy była odpowiednia sekcja PKD obrazuje poniższy wykres.



Oferty pochodzące z powyższych sekcji PKD stanowiły 65,4% ogółu zgłoszonych ofert.

Brak było ofert z sekcji: „gospodarstwa domowe zatrudniające pracowników, gospodarstwa domowe produkujące wyroby i świadczące usługi na własne potrzeby” i sekcji „górnictwo i wydobywanie”.

V. Zawody deficytowe i nadwyżkowe

Zawody deficytowe i nadwyżkowe wśród nowo zarejestrowanych bezrobotnych określa wskaźnik intensywności nadwyżki/deficytu przedstawiony w ostatniej części raportu.

Zawód deficytowy jest rozumiany jako zawód, na który występuje na rynku pracy wyższe zapotrzebowanie, niż liczba nowo zarejestrowanych bezrobotnych, poszukujących pracy w tym zawodzie. **Zawód nadwyżkowy** to taki zawód, na który występuje na rynku pracy mniejsze zapotrzebowanie, niż liczba poszukujących pracy w tym zawodzie. **Zawód zrównoważony** wykazujący równowagę na rynku pracy. *Dla wskazania tych zawodów obliczany jest wskaźnik intensywności nadwyżki/deficytu w danym zawodzie (udział średniej miesięcznej liczby ofert pracy w danym zawodzie w średniej miesięcznej liczbie nowo zarejestrowanych bezrobotnych w danym zawodzie).* Najmniejsza wartość wskaźnika to 0 (dla zawodów, w których nie było ofert pracy i miejsc aktywizacji zawodowej).

Na czele **rankingu 148 zawodów** deficytowych (w których występuje wyższe zapotrzebowanie, niż liczba osób poszukujących pracy w tym zawodzie) znalazły się następujące zawody: *monter wyrobów z tworzyw sztucznych, wydawca posiłków/bufetowy, doradca klienta, operator obrabiarek sterowanych numerycznie, opiekunka dziecięca, technik prac biurowych, robotnik gospodarczy, konserwator budynków, przedstawiciel handlowy.* Ranking 30 zawodów o najwyższym poziomie wskaźnika intensywności deficytu czyli przewadze liczby zgłoszonych ofert nad liczbą bezrobotnych, prezentuje poniższa tabela.

Lista zawodów deficytowych (wskaźnik intensywności > 1,1)

Lp.	Nazwa zawodu	kod zawodu	Napływ bezrobotnych	Średnia miesięczna liczba napływu bezrobotnych w I półroczu br.	Oferty pracy w I półroczu br.	Średnia miesięczna liczba zgłoszonych ofert pracy	Wskaźnik intensywności nadwyżki (deficytu) zawodów (rubr.7/ rubr..5)
1	2	3	4	5	6	7	8
1	Monter wyrobów z tworzyw sztucznych	821906	1	0,1667	16	2,6667	16,0000
2	Wydawca posiłków / bufetowy	524601	1	0,1667	12	2,0000	12,0000
3	Doradca klienta	524902	3	0,5000	35	5,8333	11,6667
4	Operator obrabiarek sterowanych numerycznie	722308	1	0,1667	9	1,5000	9,0000
5	Opiekunka dziecięca*	325905	2	0,3333	15	2,5000	7,5000
6	Technik prac biurowych*	411004	22	3,6667	150	25,0000	6,8182
7	Robotnik gospodarczy	515303	50	8,3333	330	55,0000	6,6000
8	Konserwator budynków	711101	3	0,5000	19	3,1667	6,3333
9	Przedstawiciel handlowy	332203	13	2,1667	55	9,1667	4,2308
10	Spedytor	333105	1	0,1667	4	0,6667	4,0000
11	Pracownik kancelaryjny	411003	1	0,1667	4	0,6667	4,0000
12	Kasjer handlowy	523002	1	0,1667	4	0,6667	4,0000
13	Pokojowa	911203	1	0,1667	4	0,6667	4,0000

14	Kierowca samochodu dostawczego	832202	3	0,5000	12	2,0000	4,0000
15	Opiekunka domowa	532201	9	1,5000	29	4,8333	3,2222
16	Recepcjonista	422602	1	0,1667	3	0,5000	3,0000
17	Opiekun zwierząt domowych	516403	1	0,1667	3	0,5000	3,0000
18	Monter izolacji budowlanych*	712401	1	0,1667	3	0,5000	3,0000
19	Pomoc kuchenna	941201	18	3,0000	46	7,6667	2,5556
20	Listonosz	441203	2	0,3333	5	0,8333	2,5000
21	Kierowca operator wózków jezdniowych	834401	3	0,5000	7	1,1667	2,3333
22	Sprzątaczką biurową	911207	28	4,6667	65	10,8333	2,3214
23	Elektromonter instalacji elektrycznych	741101	4	0,6667	9	1,5000	2,2500
24	Logistyk	214106	1	0,1667	2	0,3333	2,0000
25	Nauczyciel informatyki / technologii informacyjnej	233007	1	0,1667	2	0,3333	2,0000
26	Sekretarka medyczna	334402	1	0,1667	2	0,3333	2,0000
27	Bibliotekarz*	343301	1	0,1667	2	0,3333	2,0000
28	Ekspedytor	432303	1	0,1667	2	0,3333	2,0000
29	Mechanik maszyn rolniczych	723308	1	0,1667	2	0,3333	2,0000
30	Pracownik przygotowujący posiłki typu fast food	941101	1	0,1667	2	0,3333	2,0000

*/zawód objęty jest kształceniem w systemie oświaty i występuje w Klasyfikacji zawodów szkolnictwa zawodowego.

Na marginesie należy zauważyć, że w większości przypadków praca w zawodach: technik prac biurowych wiąże się z ofertami stażu, natomiast oferty w zawodzie: opiekunka dziecięca, konserwator budynków, pomoc kuchenna, wydawca posiłków/bufetowy, robotnik gospodarczy z ofertami prac społecznie użytecznych, a więc ofertami aktywizacji zawodowej.

W I półroczu br. równowagę pomiędzy napływem bezrobotnych i ofert pracy w danym zawodzie odnotowano w 24 zawodach. Wykaz **zawodów zrównoważonych** (wykazujących równowagę na rynku pracy) w I półroczu 2014 . prezentuje poniższa tabela.

Lista zawodów zrównoważonych (wskaźnik intensywności $0,9 \leq 1,1$)

Lp.	Nazwa zawodu	kod zawodu	Napływ bezrobotnych	Średnia miesięczna liczba napływu bezrobotnych w I półroczu br.	Oferty pracy w I półroczu br.	Średnia miesięczna liczba zgłoszonych ofert pracy	Wskaźnik intensywności nadwyżki (deficytu) zawodów (rubr.7/ rubr..5)
1	2	3	4	5	6	7	8
1	Kierownik działu transportu	132402	1	0,1667	1	0,1667	1,0000
2	Inżynier organizacji i planowania produkcji	214102	1	0,1667	1	0,1667	1,0000
3	Inżynier mechanik – technologia mechaniczna	214407	1	0,1667	1	0,1667	1,0000
4	Architekt wnętrz	216102	1	0,1667	1	0,1667	1,0000
5	Grafik komputerowy multimedialny	216602	1	0,1667	1	0,1667	1,0000
6	Kosmetolog	228903	1	0,1667	1	0,1667	1,0000
7	Nauczyciel geografii	233005	1	0,1667	1	0,1667	1,0000
8	Technik architekt	311203	1	0,1667	1	0,1667	1,0000
9	Ekspozytor towarów (merchandiser)	332201	1	0,1667	1	0,1667	1,0000

10	Agent celny	333101	1	0,1667	1	0,1667	1,0000
11	Asystent nauczyciela przedszkola	531202	1	0,1667	1	0,1667	1,0000
12	Spawacz ręczny łukiem elektrycznym	721208	1	0,1667	1	0,1667	1,0000
13	Pilarz	752305	1	0,1667	1	0,1667	1,0000
14	Operator ładowarki	811106	1	0,1667	1	0,1667	1,0000
15	Operator urządzeń do końcowej obróbki płyt	817208	1	0,1667	1	0,1667	1,0000
16	Monter sprzętu oświetleniowego i lamp elektrycznych	821206	1	0,1667	1	0,1667	1,0000
17	Sortowacz	932913	1	0,1667	1	0,1667	1,0000
18	Położna	223101	2	0,3333	2	0,3333	1,0000
19	Ogrodnik*	611303	2	0,3333	2	0,3333	1,0000
20	Monter instalacji i urządzeń telekomunikacyjnych (telemonter)	742201	4	0,6667	4	0,6667	1,0000
21	Brukarz	711601	7	1,1667	7	1,1667	1,0000
22	Robotnik drogowy	931205	8	1,3333	8	1,3333	1,0000
23	Barman	513202	10	1,6667	10	1,6667	1,0000
24	Księgowy	331301	13	2,1667	15	2,5000	1,1538

*/zawód objęty jest kształceniem w systemie oświaty i występuje w Klasyfikacji zawodów szkolnictwa zawodowego.

Analiza danych dot. liczby zgłoszonych ofert i liczby nowo zarejestrowanych bezrobotnych wskazuje na istnienie dużej nadwyżki siły roboczej. Na czele rankingu zawodów nadwyżkowych, na które występuje na rynku pracy mniejsze zapotrzebowanie niż liczba osób poszukujących pracy w tym zawodzie znaleźli się: *specjalista administracji publicznej, murarz, politolog, kierowca samochodu osobowego, technik ekonomista, kucharz małej gastronomii, ślusarz, cukiernik, technik elektryk.*

Ranking 30 zawodów o najwyższym poziomie wskaźnika intensywności nadwyżki w I półroczu br. przedstawiono poniżej.

Lista zawodów nadwyżkowych (wskaźnik intensywności < 0,9)

Lp.	Nazwa zawodu	kod zawodu	Napływ bezrobotnych	Średnia miesięczna liczba napływu bezrobotnych w I półroczu br.	Oferty pracy w I półroczu br.	Średnia miesięcz-na liczba zgłoszonych ofert pracy	Wskaźnik intensywności nadwyżki (deficytu) zawodów (rubr.7/ rubr..5)
1	2	3	4	5	6	7	8
1	Specjalista administracji publicznej	242217	93	15,5000	2	0,3333	0,0215
2	Murarz*	711202	90	15,0000	2	0,3333	0,0222
3	Politolog	263304	42	7,0000	1	0,1667	0,0238
4	Kierowca samochodu osobowego	832203	30	5,0000	1	0,1667	0,0333
5	Technik ekonomista*	331403	94	15,6667	4	0,6667	0,0426
6	Kucharz małej gastronomii*	512002	44	7,3333	2	0,3333	0,0455
7	Ślusarz*	722204	63	10,5000	3	0,5000	0,0476
8	Cukiernik*	751201	49	8,1667	3	0,5000	0,0612
9	Technik elektryk*	311303	16	2,6667	1	0,1667	0,0625

10	Stolarz budowlany	711503	16	2,6667	1	0,1667	0,0625
11	Dozorca	962902	16	2,6667	1	0,1667	0,0625
13	Pedagog	235107	13	2,1667	1	0,1667	0,0769
14	Malarz budowlany	713102	25	4,1667	2	0,3333	0,0800
15	Mechanik samochodów osobowych	723105	22	3,6667	2	0,3333	0,0909
16	Technik usług kosmetycznych*	514207	10	1,6667	1	0,1667	0,1000
17	Robotnik budowlany	931301	46	7,6667	5	0,8333	0,1087
18	Mechanik pojazdów samochodowych*	723103	71	11,8333	8	1,3333	0,1127
19	Terapeuta zajęciowy*	325907	8	1,3333	1	0,1667	0,1250
20	Stolarz*	752205	43	7,1667	6	1,0000	0,1395
21	Technik pojazdów samochodowych*	311513	7	1,1667	1	0,1667	0,1429
22	Fryzjer*	514101	47	7,8333	7	1,1667	0,1489
23	Nauczyciel języka niemieckiego	233011	6	1,0000	1	0,1667	0,1667
24	Robotnik leśny	621002	6	1,0000	1	0,1667	0,1667
25	Elektromechanik*	741201	6	1,0000	1	0,1667	0,1667
26	Kucharz*	512001	68	11,3333	13	2,1667	0,1912
27	Specjalista do spraw rachunkowości	241103	5	0,8333	1	0,1667	0,2000
29	Technik masażysta*	325402	15	2,5000	3	0,5000	0,2000
30	Technolog robót wykończeniowych w budownictwie*	712904	14	2,3333	3	0,5000	0,2143

*/zawód objęty jest kształceniem w systemie oświaty i występuje w Klasyfikacji zawodów szkolnictwa zawodowego.

Na liście 427 zawodów nadwyżkowych 83,6% stanowiły zawody, na które nie zgłoszono do urzędu żadnego zapotrzebowania.

Ze względu na to, że bardzo trudne jest uogólnianie informacji nt. 588 profesji, które były podstawą opracowania monitoringu zawodów deficytowych i nadwyżkowych ranking tych zawodów znajduje się w aneksie statystycznym niniejszego opracowania. Umieszczenie rankingu zawodów w aneksie pozwoli każdemu zainteresowanemu samodzielnie odnaleźć interesujące go informacje.

WNIOSKI

Przedstawiona powyżej analiza zawodów deficytowych i nadwyżkowych nie okazuje pełnego obrazu lokalnego rynku pracy, gdyż w opracowaniu analizowane są wyłącznie dane dostępne w systemie informatycznym Syriusz^{std}. A zatem analizie tej podlegają dane wynikające z dokumentacji przedstawionej przez bezrobotnych i oferty pracy będące w dyspozycji urzędu. Wiele informacji o rzeczywistym popycie na pracę nie trafia do Urzędu i nie znajduje swojego odzwierciedlenia w analizie. Pracodawcy nie mają obowiązku zgłaszania ofert pracy do Urzędu.

W rejestrze nadal pozostaje wiele osób bezrobotnych które wykazują bierną postawę zainteresowanych najczęściej uzyskaniem ubezpieczenia zdrowotnego dla siebie i rodziny, bądź też postawę roszczeniową wobec pracodawcy. Pośród wielu przyczyn pozostawania bez pracy najważniejsze to: brak doświadczenia, brak umiejętności poszukiwania pracy, sumienności i rzetelności oraz nieadekwatne kwalifikacje do potrzeb rynku pracy.

Niniejszy raport z monitoringu zawodów deficytowych i nadwyżkowych w I półroczu 2014r. pozwala sformułować następujące wnioski:

1. Liczba bezrobotnych zmniejszyła się o 1.102 osoby tj. z 11.471 osób w grudniu 2013 do 10.369 osób w dniu 30.06.2014r.
2. Stopa bezrobocia w powiecie przemyskim grodzkim zmniejszyła się o 1,1 pkt% natomiast w powiecie przemyskim ziemskim o 2,1 pkt.%.
3. W omawianym okresie zarejestrowało się 4.423 nowych bezrobotnych tj. o 343 osoby mniej niż w analogicznym okresie roku ubiegłego. Napływ bezrobotnych trzykrotnie przewyższał liczbę zgłoszonych ofert pracy i miejsc aktywizacji zawodowej. Podobnie jak w latach ubiegłych największy napływ do bezrobocia stanowiły osoby bez zawodu oraz sprzedawcy, technicy ekonomiści, murarze, specjaliści administracji publicznej, ślusarze, kucharze, mechanicy pojazdów samochodowych.
4. Ze statystyk powiatowego urzędu pracy odeszło 5.525 bezrobotnych. Skala odpływu była o 210 osób wyższa niż w analogicznym okresie roku ubiegłego.
5. Strukturę bezrobotnych podobnie jak w okresach poprzednich charakteryzuje utrzymywanie się kilku niekorzystnych cech, do których zaliczyć można m.innymi: wysoki poziom bezrobocia wśród mieszkańców wsi (54,6%) i bezrobotnych kobiet (49,3%), wysoki odsetek bezrobotnych w wieku powyżej 50 roku życia (21,3%), bezrobotnej młodzieży (16,6%), niski poziom wykształcenia bezrobotnych (50,9%),

duży udział bezrobotnych bez kwalifikacji zawodowych (30,3%) oraz osób długotrwale pozostających bez pracy (67,5%).

6. W omawianym okresie w dyspozycji PUP były 1.534 oferty (o 312 mniej niż w I półroczu 2013r.) w tym 718 (tj. 46,8%) ofert zatrudnienia i 816 (tj. 53,2%) ofert aktywizacji zawodowej bezrobotnych (bez nawiązywania stosunku pracy). Lokalni pracodawcy najbardziej zainteresowani są subsydiowanymi formami zatrudnienia. Wiąże się to z trudną sytuacją ekonomiczną podmiotów gospodarczych, która uniemożliwia im tworzenie miejsc pracy ze środków własnych. Zjawisko to znajduje odbicie w strukturze ofert napływających do PUP, wśród których 73,5% stanowiły oferty subsydiowane ze środków FP i EFS. Rokrocznie najwięcej ofert wpływa z takich sekcji gospodarki jak: administracja publiczna i obrona narodowa - 27,4%; opieka zdrowotna i pomoc społeczna – 15,9%; handel i naprawy – 14,1 %; przetwórstwo przemysłowe – 8,0% ogółu zgłoszonych ofert w I półroczu br.
7. W strukturze ofert zgłoszonych do PUP dominowały oferty nie wymagające od pracowników wysokich kwalifikacji zawodowych. Największe szanse na znalezienie zatrudnienia bądź wolnego miejsca aktywizacji zawodowej mieli: robotnik gospodarczy; technik prac biurowych, sprzedawca, sprzątaczką biurową; przedstawiciel handlowy; pomoc kuchenna. Oferty adresowane do osób z wykształceniem wyższym stanowiły zaledwie 6,5% ogółu ofert będących w dyspozycji PUP.

Przemyski rynek pracy charakteryzuje się znaczną przewagą zawodów nadwyżkowych, które znacznie przewyższają liczbę zawodów deficytowych charakteryzujących się niedoborem zasobów ludzkich. Pracodawcy stawiają coraz wyższe wymagania odnośnie poziomu wykształcenia, posiadanych umiejętności zawodowych i uprawnień, podczas gdy grupa osób bez kwalifikacji oraz z kwalifikacjami które uległy dezaktualizacji jest bardzo wysoka. Duże wyzwanie w aktywizacji zawodowej stanowią osoby, które nie mogą podjąć zatrudnienia z uwagi na przeciwwskazania zdrowotne, a także osoby, nie posiadające motywacji do poszukiwania i podjęcia zatrudnienia. Przed przyszłymi pracownikami stawiane są wymagania elastyczności zawodowej i edukacyjnej w nabywaniu nowych kwalifikacji. Pracodawca dokonując wyboru kandydata do pracy ocenia nie tylko przygotowanie zawodowe, ale również cechy osobowościowe i postawę. Z roku na rok wymagania pracodawców są coraz większe, ale niestety rzadko ma to związek z atrakcyjnością oferty. Mimo nadwyżki siły roboczej w znaczącej liczbie zawodów, nie wszystkie oferty mogły być w pełni zrealizowane.

Opracowała: Krystyna Gawęł

ANEKS STATYSTYCZNY

NAPŁYW BEZROBOTNYCH I OFERT PRACY ORAZ WSKAŹNIK INTENSYWNOŚCI DEFICYTU / NADWYŻKI W I PÓŁROCZU 2014 ROKU, LICZBA ZAREJESTROWANYCH BEZROBOTNYCH W KOŃCU CZERWCA 2014 ROKU WEDŁUG ZAWODÓW I SPECJALNOŚCI W UKŁADZIE ALFABETYCZNYM

nazwa	symbol	Napływ bezrobotnych w I półroczu 2014r.	Napływ ofert w I półroczu 2014r.	Przewaga napływu bezrobotnych nad napływem ofert w I półroczu 2014r.	wskaźnik intensywności deficytu/nadwyżki	Zarejestrowani bezrobotni według stanu w końcu I półroczu 2014r.	W tym poprzednio pracujący pozostający bez pracy ponad 12 miesięcy od momentu zarejestrowania się	
		w liczba bezwzględnych			r.2/r.1	w liczbach bezwzględnych		% udział w ogólnej liczbie zarejestrowanych
		1	2	3	4	5	6	7
OGÓLEM	999999	4423	1499	2924	0,3389	10369	4209	40,6%
Administrator baz danych	252101	1	0	1	MAX NADWYŻKA	1	0	0,0%
Administrator nieruchomości	411001	0	1	-1	MAX DEFICYT	0	0	0,0%
Administrator sieci informatycznej	252301	1	0	1	MAX NADWYŻKA	2	0	0,0%
Agent celny	333101	1	1	0	MAX NADWYŻKA	7	6	85,7%
Agent ubezpieczeniowy	332101	2	1	1	0,5000	1	0	0,0%
Akwizytor	524301	2	0	2	MAX NADWYŻKA	1	0	0,0%
Analityk systemów teleinformatycznych	251101	1	0	1	MAX NADWYŻKA	0	0	0,0%
Animator kultury*	343901	2	4	-2	2,0000	4	2	50,0%
Ankieter	422701	0	5	-5	MAX DEFICYT	0	0	0,0%
Aparatowy utylizacji odpadów toksycznych	313201	1	0	1	MAX NADWYŻKA	1	0	0,0%
Archeolog	263201	1	0	1	MAX NADWYŻKA	2	0	0,0%
Architekt	216101	4	0	4	MAX NADWYŻKA	2	1	50,0%
Architekt krajobrazu	216201	1	0	1	MAX NADWYŻKA	1	0	0,0%
Architekt wnętrz	216102	1	1	0	1,0000	4	1	25,0%
Archiwista	262101	2	0	2	MAX NADWYŻKA	5	0	0,0%
Artysta grafik	265102	1	0	1	MAX NADWYŻKA	2	0	0,0%
Artysta rzeźbiarz	265104	1	0	1	MAX NADWYŻKA	1	0	0,0%
Asystent do spraw księgowości	431101	4	2	2	0,5000	15	9	60,0%
Asystent nauczyciela przedszkola	531202	1	1	0	1,0000	1	0	0,0%
Asystent osoby niepełnosprawnej*	341201	2	4	-2	2,0000	5	3	60,0%
Asystent prawny	261901	0	2	-2	MAX DEFICYT	0	0	0,0%
Asystent usług pocztowych	421101	5	0	5	MAX NADWYŻKA	15	7	46,7%
Asystentka stomatologiczna*	325101	1	0	1	MAX NADWYŻKA	8	4	50,0%

Bagażowy	962101	1	0	1	MAX NADWYŻKA	1	1	100,0%
Barman	513202	10	10	0	1,0000	36	20	55,6%
Betoniarz	711401	8	0	8	MAX NADWYŻKA	14	5	35,7%
Betoniarz - zbrojarz*	711402	8	0	8	MAX NADWYŻKA	20	12	60,0%
Bibliotekarz*	343301	1	2	-1	2,0000	1	0	0,0%
Biochemik	213102	1	0	1	MAX NADWYŻKA	1	1	100,0%
Biolog	213105	0	1	-1	MAX DEFICYT	4	1	25,0%
Biotechnolog	213106	3	0	3	MAX NADWYŻKA	2	0	0,0%
Blacharz budowlany	721302	2	0	2	MAX NADWYŻKA	3	0	0,0%
Blacharz samochodowy*	721306	5	2	3	0,4000	5	1	20,0%
Brakarz wyrobów przemysłowych	754301	0	1	-1	MAX DEFICYT	1	0	0,0%
Brukarz	711601	7	7	0	1,0000	14	5	35,7%
Chemik	211301	0	1	-1	MAX DEFICYT	1	1	100,0%
Choreograf	265301	0	1	-1	MAX DEFICYT	0	0	0,0%
Cieśla szalunkowy	711502	12	0	12	MAX NADWYŻKA	26	11	42,3%
Cieśla*	711501	2	1	1	0,5000	8	5	62,5%
Cukiernik*	751201	49	3	46	0,0612	158	60	38,0%
Czyściciel pojazdów	912201	1	0	1	MAX NADWYŻKA	3	1	33,3%
Dekarz*	712101	0	1	-1	MAX DEFICYT	3	2	66,7%
Dekorator wyrobów cukierniczych	751202	0	1	-1	MAX DEFICYT	0	0	0,0%
Demonstrator wyrobów	524201	1	0	1	MAX NADWYŻKA	0	0	0,0%
Dietetyk*	322001	1	0	1	MAX NADWYŻKA	1	0	0,0%
Doradca klienta	524902	3	35	-32	11,6667	5	2	40,0%
Doradca rolniczy	213201	0	1	-1	MAX DEFICYT	1	1	100,0%
Dostawca potraw	962103	0	2	-2	MAX DEFICYT	0	0	0,0%
Dozorca	962902	16	1	15	0,0625	41	26	63,4%
Drwal / pilarz drzew	621001	5	0	5	MAX NADWYŻKA	13	7	53,8%
Dyrektor handlowy	112008	1	0	1	MAX NADWYŻKA	1	0	0,0%
Dyspozytor radio taxi	432301	0	1	-1	MAX DEFICYT	0	0	0,0%
Dyspozytor transportu samochodowego	432302	1	0	1	MAX NADWYŻKA	4	1	25,0%
Dyżurny ruchu kolejowego	831204	1	0	1	MAX NADWYŻKA	0	0	0,0%
Dziennikarz	264201	6	0	6	MAX NADWYŻKA	8	0	0,0%
Dziewiarz	731802	4	0	4	MAX NADWYŻKA	20	13	65,0%
Ekonomista	263102	12	0	12	MAX NADWYŻKA	17	5	29,4%
Ekspedient pocztowy	441201	3	0	3	MAX NADWYŻKA	7	1	14,3%

Ekspedytor	432303	1	2	-1	2,0000	4	4	100,0%
Ekspozytor towarów (merchandise)	332201	1	1	0	1,0000	0	0	0,0%
Elektroenergetyk elektrowni ciepłych	313101	1	0	1	MAX NADWYŻKA	1	0	0,0%
Elektromechanik pojazdów samochodowych*	741203	8	0	8	MAX NADWYŻKA	17	8	47,1%
Elektromechanik sprzętu gospodarstwa domowego	741204	1	0	1	MAX NADWYŻKA	3	3	100,0%
Elektromechanik urządzeń sterowania ruchem kolejowym	741206	1	0	1	MAX NADWYŻKA	3	2	66,7%
Elektromechanik*	741201	6	1	5	0,1667	9	2	22,2%
Elektromonter (elektryk) zakładowy	741207	2	0	2	MAX NADWYŻKA	12	7	58,3%
Elektromonter instalacji elektrycznych	741101	4	9	-5	2,2500	18	13	72,2%
Elektromonter maszyn elektrycznych	741210	1	0	1	MAX NADWYŻKA	2	1	50,0%
Elektromonter pogotowia elektroenergetycznego	741304	1	0	1	MAX NADWYŻKA	1	0	0,0%
Elektromonter taboru szynowego	741216	1	0	1	MAX NADWYŻKA	5	3	60,0%
Elektromonter telekomunikacyjnych urządzeń zasilających	741217	1	0	1	MAX NADWYŻKA	1	0	0,0%
Elektromonter układów pomiarowych i automatyki zabezpieczeniowej	741219	0	7	-7	MAX DEFICYT	3	2	66,7%
Elektryk*	741103	0	5	-5	MAX DEFICYT	0	0	0,0%
Fakturzystka	431102	0	5	-5	MAX DEFICYT	1	1	100,0%
Filolog – filologia polska	264303	3	0	3	MAX NADWYŻKA	3	0	0,0%
Filolog – filologia obcojęzyczna	264302	6	0	6	MAX NADWYŻKA	11	3	27,3%
Fizjoterapeuta	228301	6	8	-2	1,3333	6	1	16,7%
Fizyk	211103	2	0	2	MAX NADWYŻKA	2	0	0,0%
Florysta*	343203	1	0	1	MAX NADWYŻKA	1	0	0,0%
Fotograf*	343101	2	1	1	0,5000	3	1	33,3%
Fotoreporter	343102	0	1	-1	MAX DEFICYT	0	0	0,0%
Frezer	722301	0	2	-2	MAX DEFICYT	9	7	77,8%
Fryzjer*	514101	47	7	40	0,1489	114	47	41,2%
Funkcjonariusz celny	335101	1	0	1	MAX NADWYŻKA	2	1	50,0%
Funkcjonariusz straży granicznej	335102	1	0	1	MAX NADWYŻKA	2	1	50,0%
Geograf	211402	1	0	1	MAX NADWYŻKA	1	0	0,0%
Geolog	211403	1	0	1	MAX NADWYŻKA	2	1	50,0%
Główny księgowy	121101	2	1	1	0,5000	2	0	0,0%
Główny technolog	132101	0	2	-2	MAX DEFICYT	0	0	0,0%
Goniec	962105	0	4	-4	MAX DEFICYT	0	0	0,0%

Gospodarz domu	515301	4	0	4	MAX NADWYŻKA	14	9	64,3%
Grafik komputerowy DTP	216601	0	2	-2	MAX DEFICYT	1	0	0,0%
Grafik komputerowy multimediów	216602	1	1	0	1,0000	4	1	25,0%
Historyk	263302	5	0	5	MAX NADWYŻKA	10	3	30,0%
Historyk sztuki	263303	2	0	2	MAX NADWYŻKA	1	0	0,0%
Hutnik – dmuchacz szkła	731502	1	0	1	MAX NADWYŻKA	1	1	100,0%
Hydraulik	712601	24	0	24	MAX NADWYŻKA	45	26	57,8%
Inspektor bezpieczeństwa i higieny pracy	325502	2	0	2	MAX NADWYŻKA	5	2	40,0%
Instruktor rekreacji ruchowej	342305	0	1	-1	MAX DEFICYT	0	0	0,0%
Intendent	515102	2	0	2	MAX NADWYŻKA	4	1	25,0%
Introligator poligraficzny	732303	3	0	3	MAX NADWYŻKA	5	3	60,0%
Inżynier automatyki i robotyki	214903	1	0	1	MAX NADWYŻKA	1	0	0,0%
Inżynier budownictwa – budownictwo ogólne	214202	14	4	10	0,2857	10	0	0,0%
Inżynier elektronik	215201	1	0	1	MAX NADWYŻKA	0	0	0,0%
Inżynier elektryk	215103	0	1	-1	MAX DEFICYT	2	1	50,0%
Inżynier energetyk	214906	2	0	2	MAX NADWYŻKA	1	0	0,0%
Inżynier geodeta – geodezja inżynieryjno-przemysłowa	216503	0	1	-1	MAX DEFICYT	0	0	0,0%
Inżynier geodeta – geodezja urządzania terenów rolnych i leśnych	216504	1	0	1	MAX NADWYŻKA	0	0	0,0%
Inżynier geodeta – geodezyjne pomiary podstawowe i satelitarne	216505	2	0	2	MAX NADWYŻKA	2	0	0,0%
Inżynier geodeta – kataster i gospodarka nieruchomościami	216507	5	0	5	MAX NADWYŻKA	5	1	20,0%
Inżynier geotechnik	214209	1	0	1	MAX NADWYŻKA	1	0	0,0%
Inżynier gospodarki przestrzennej	214907	1	0	1	MAX NADWYŻKA	1	0	0,0%
Inżynier inżynierii chemicznej	214501	1	0	1	MAX NADWYŻKA	1	0	0,0%
Inżynier inżynierii materiałowej	214606	4	0	4	MAX NADWYŻKA	3	1	33,3%
Inżynier mechanik – maszyny i urządzenia do obróbki metali	214402	0	2	-2	MAX DEFICYT	0	0	0,0%
Inżynier mechanik – maszyny i urządzenia przemysłowe	214404	0	2	-2	MAX DEFICYT	0	0	0,0%
Inżynier mechanik – środki transportu	214406	1	0	1	MAX NADWYŻKA	0	0	0,0%
Inżynier mechanik – technologia mechaniczna	214407	1	1	0	1,0000	0	0	0,0%
Inżynier ogrodnictwa	213204	2	0	2	MAX NADWYŻKA	1	0	0,0%

Inżynier organizacji i planowania produkcji	214102	1	1	0	1,0000	2	1	50,0%
Inżynier rolnictwa	213205	3	0	3	MAX NADWYŻKA	6	4	66,7%
Inżynier systemów i sieci komputerowych	252302	2	0	2	MAX NADWYŻKA	4	0	0,0%
Inżynier technologii chemicznej	214502	1	0	1	MAX NADWYŻKA	1	0	0,0%
Inżynier technologii żywności	214503	7	0	7	MAX NADWYŻKA	12	2	16,7%
Inżynier telekomunikacji	215301	1	0	1	MAX NADWYŻKA	1	0	0,0%
Inżynier zootechniki	213207	1	0	1	MAX NADWYŻKA	3	0	0,0%
Kaletnik*	753702	1	0	1	MAX NADWYŻKA	10	7	70,0%
Kasjer bankowy	421103	3	0	3	MAX NADWYŻKA	8	4	50,0%
Kasjer biletowy	523001	1	0	1	MAX NADWYŻKA	2	0	0,0%
Kasjer handlowy	523002	1	4	-3	4,0000	11	8	72,7%
Kelner*	513101	25	6	19	0,2400	65	32	49,2%
Kierowca autobusu	833101	4	5	-1	1,2500	10	4	40,0%
Kierowca ciągnika rolniczego	834101	3	1	2	0,3333	21	11	52,4%
Kierowca ciągnika siodłowego	833202	0	11	-11	MAX DEFICYT	0	0	0,0%
Kierowca mechanik	832201	1	0	1	MAX NADWYŻKA	1	0	0,0%
Kierowca operator wózków jezdniowych	834401	3	7	-4	2,3333	5	3	60,0%
Kierowca samochodu ciężarowego	833203	24	11	13	0,4583	51	27	52,9%
Kierowca samochodu dostawczego	832202	3	12	-9	4,0000	5	2	40,0%
Kierowca samochodu osobowego	832203	30	1	29	0,0333	67	39	58,2%
Kierownik działu administracyjno-gospodarczego	121901	0	1	-1	MAX DEFICYT	0	0	0,0%
Kierownik działu sprzedaży	122102	1	0	1	MAX NADWYŻKA	4	3	75,0%
Kierownik działu szkoleń	121202	1	0	1	MAX NADWYŻKA	1	0	0,0%
Kierownik działu transportu	132402	1	1	0	1,0000	1	0	0,0%
Kierownik działu w lokalu gastronomicznym	141201	2	0	2	MAX NADWYŻKA	1	0	0,0%
Kierownik firmy sprzątającej	143907	0	1	-1	MAX DEFICYT	0	0	0,0%
Kierownik małego przedsiębiorstwa obsługi biznesu	121902	1	0	1	MAX NADWYŻKA	1	0	0,0%
Kierownik produkcji filmowej / telewizyjnej	143113	1	0	1	MAX NADWYŻKA	1	0	0,0%
Kierownik przedsiębiorstwa telekomunikacyjnego	133004	1	0	1	MAX NADWYŻKA	0	0	0,0%
Konduktor	511202	1	0	1	MAX NADWYŻKA	7	4	57,1%
Konserwator budynków	711101	3	19	-16	6,3333	4	1	25,0%
Konserwator części	932901	1	0	1	MAX NADWYŻKA	2	1	50,0%

Konsultant / agent sprzedaży bezpośredniej	524302	0	1	-1	MAX DEFICYT	1	1	100,0%
Konsultant do spraw systemów teleinformatycznych	251102	0	1	-1	MAX DEFICYT	0	0	0,0%
Kontroler jakości wyrobów elektronicznych	311405	0	1	-1	MAX DEFICYT	0	0	0,0%
Kontroler jakości wyrobów mechanicznych	311502	2	0	2	MAX NADWYŻKA	3	1	33,3%
Kontroler pocztowy	421105	1	0	1	MAX NADWYŻKA	1	0	0,0%
Koordynator projektów unijnych	242102	0	1	-1	MAX DEFICYT	0	0	0,0%
Kopacz	931202	1	0	1	MAX NADWYŻKA	1	0	0,0%
Kosmetolog	228903	1	1	0	1,0000	1	0	0,0%
Kosmetyczka	514202	3	5	-2	1,6667	7	4	57,1%
Kosztorysant budowlany	311201	0	1	-1	MAX DEFICYT	0	0	0,0%
Kowal*	722101	1	0	1	MAX NADWYŻKA	1	0	0,0%
Krawiec*	753105	44	0	44	MAX NADWYŻKA	169	81	47,9%
Krojczy	753202	1	0	1	MAX NADWYŻKA	7	3	42,9%
Księgowy	331301	13	15	-2	1,1538	34	23	67,6%
Kucharz małej gastronomii*	512002	44	2	42	0,0455	63	5	7,9%
Kucharz*	512001	68	13	55	0,1912	242	117	48,3%
Kulturoznawca	263203	2	0	2	MAX NADWYŻKA	2	0	0,0%
Laborant chemiczny	311101	0	1	-1	MAX DEFICYT	6	3	50,0%
Lakiernik samochodowy	713203	4	1	3	0,2500	14	7	50,0%
Lakiernik tworzyw sztucznych	713204	1	0	1	MAX NADWYŻKA	1	0	0,0%
Lakiernik*	713201	2	1	1	0,5000	2	0	0,0%
Lekarz	221101	3	0	3	MAX NADWYŻKA	1	0	0,0%
Lekarz – neurologia	221244	0	1	-1	MAX DEFICYT	0	0	0,0%
Lekarz dentysta	226101	2	0	2	MAX NADWYŻKA	1	0	0,0%
Lekarz dentysta – zdrowie publiczne	226209	1	0	1	MAX NADWYŻKA	1	0	0,0%
Listonosz	441203	2	5	-3	2,5000	10	6	60,0%
Logistyk	214106	1	2	-1	2,0000	0	0	0,0%
Logopeda	228502	0	2	-2	MAX DEFICYT	0	0	0,0%
Ładowacz	933301	4	0	4	MAX NADWYŻKA	26	17	65,4%
Magazynier	432103	24	17	7	0,7083	62	36	58,1%
Maglarz	912101	0	1	-1	MAX DEFICYT	0	0	0,0%
Malarz - tapeciarz*	713101	4	0	4	MAX NADWYŻKA	11	7	63,6%
Malarz budowlany	713102	25	2	23	0,0800	81	47	58,0%
Malarz konstrukcji i wyrobów metalowych	713103	1	0	1	MAX NADWYŻKA	2	1	50,0%
Malarz lakiernik wyrobów metalowych	713207	0	1	-1	MAX DEFICYT	3	2	66,7%
Manewrowy	831205	1	0	1	MAX NADWYŻKA	4	2	50,0%

Maniurzystka	514203	1	0	1	MAX NADWYŻKA	0	0	0,0%
Maszynista kolei linowych	834303	2	0	2	MAX NADWYŻKA	1	0	0,0%
Maszynista maszyn offsetowych	732205	3	0	3	MAX NADWYŻKA	7	4	57,1%
Maszynista urządzeń nawęglania	818202	0	1	-1	MAX DEFICYT	1	1	100,0%
Mechanik - operator pojazdów i maszyn rolniczych*	834103	19	0	19	MAX NADWYŻKA	58	26	44,8%
Mechanik autobusów	723101	1	0	1	MAX NADWYŻKA	0	0	0,0%
Mechanik maszyn i urządzeń budowlanych i melioracyjnych	723303	4	0	4	MAX NADWYŻKA	6	3	50,0%
Mechanik maszyn i urządzeń do obróbki metali	723304	1	0	1	MAX NADWYŻKA	2	1	50,0%
Mechanik maszyn i urządzeń górnictwa podziemnego	723306	2	0	2	MAX NADWYŻKA	4	1	25,0%
Mechanik maszyn i urządzeń przemysłowych	723307	1	0	1	MAX NADWYŻKA	3	1	33,3%
Mechanik maszyn rolniczych	723308	1	2	-1	2,0000	4	1	25,0%
Mechanik pojazdów samochodowych*	723103	71	8	63	0,1127	113	28	24,8%
Mechanik samochodów ciężarowych	723104	3	0	3	MAX NADWYŻKA	6	4	66,7%
Mechanik samochodów osobowych	723105	22	2	20	0,0909	60	32	53,3%
Mechanik silników spalinowych	723312	1	0	1	MAX NADWYŻKA	1	0	0,0%
Mechanik taboru kolejowego	723313	1	0	1	MAX NADWYŻKA	11	8	72,7%
Mikrobiolog	213108	1	0	1	MAX NADWYŻKA	1	0	0,0%
Mistrz produkcji w budownictwie ogólnym	312304	13	0	13	MAX NADWYŻKA	26	13	50,0%
Mistrz produkcji w przemyśle elektronicznym	312204	8	0	8	MAX NADWYŻKA	15	9	60,0%
Modelarz odlewniczy*	721104	1	0	1	MAX NADWYŻKA	0	0	0,0%
Montażysta reprodukcjny	732107	2	0	2	MAX NADWYŻKA	1	0	0,0%
Monter - elektronik*	742102	4	0	4	MAX NADWYŻKA	2	0	0,0%
Monter - instalator urządzeń technicznych w budownictwie wiejskim*	723314	4	0	4	MAX NADWYŻKA	7	4	57,1%
Monter / składacz okien	712501	0	1	-1	MAX DEFICYT	3	1	33,3%
Monter elektronicznego wyposażenia maszyn i urządzeń	821302	1	0	1	MAX NADWYŻKA	1	1	100,0%
Monter elektronik – sprzęt komputerowy	742109	1	0	1	MAX NADWYŻKA	1	0	0,0%
Monter elektronik – układy elektroniczne automatyki przemysłowej	742110	8	0	8	MAX NADWYŻKA	14	6	42,9%
Monter elektronik – urządzenia radiowo-telewizyjne	742112	1	0	1	MAX NADWYŻKA	4	3	75,0%

Monter elektrycznego sprzętu gospodarstwa domowego	821202	2	0	2	MAX NADWYŻKA	3	1	33,3%
Monter instalacji gazowych*	712603	0	2	-2	MAX DEFICYT	1	1	100,0%
Monter instalacji i urządzeń sanitarnych*	712604	20	5	15	0,2500	25	3	12,0%
Monter instalacji i urządzeń telekomunikacyjnych (telemonter)	742201	4	4	0	1,0000	16	10	62,5%
Monter instalacji wentylacyjnych i klimatyzacyjnych	712703	1	0	1	MAX NADWYŻKA	5	1	20,0%
Monter izolacji budowlanych*	712401	1	3	-2	3,0000	4	3	75,0%
Monter konstrukcji budowlanych*	711102	2	0	2	MAX NADWYŻKA	2	1	50,0%
Monter konstrukcji stalowych	721404	1	0	1	MAX NADWYŻKA	5	5	100,0%
Monter mebli	821902	1	0	1	MAX NADWYŻKA	0	0	0,0%
Monter nawierzchni kolejowej*	711603	1	0	1	MAX NADWYŻKA	2	0	0,0%
Monter reklam	711902	3	2	1	0,6667	2	0	0,0%
Monter sieci telekomunikacyjnych	742203	1	0	1	MAX NADWYŻKA	4	2	50,0%
Monter sieci wodnych i kanalizacyjnych	712612	1	0	1	MAX NADWYŻKA	1	1	100,0%
Monter sieci, instalacji i urządzeń sanitarnych	712616	1	0	1	MAX NADWYŻKA	0	0	0,0%
Monter sprzętu gospodarstwa domowego	821111	1	0	1	MAX NADWYŻKA	3	2	66,7%
Monter sprzętu oświetleniowego i lamp elektrycznych	821206	1	1	0	1,0000	2	1	50,0%
Monter układów hydraulicznych i pneumatycznych	821113	0	1	-1	MAX DEFICYT	1	1	100,0%
Monter wyrobów z tworzyw sztucznych	821906	1	16	-15	16,0000	1	0	0,0%
Monter zestrajacz urządzeń elektronicznych	821306	1	0	1	MAX NADWYŻKA	2	2	100,0%
Murarz*	711202	90	2	88	0,0222	248	131	52,8%
Murarz-tylnkarz*	711204	4	2	2	0,5000	4	0	0,0%
Muzealnik	262102	0	1	-1	MAX DEFICYT	0	0	0,0%
Muzyk*	343602	4	0	4	MAX NADWYŻKA	6	4	66,7%
Nauczyciel / instruktor praktycznej nauki zawodu	232001	2	0	2	MAX NADWYŻKA	3	1	33,3%
Nauczyciel chemii	233002	1	0	1	MAX NADWYŻKA	0	0	0,0%
Nauczyciel geografii	233005	1	1	0	1,0000	1	0	0,0%
Nauczyciel historii	233006	7	0	7	MAX NADWYŻKA	10	2	20,0%
Nauczyciel informatyki / technologii informacyjnej	233007	1	2	-1	2,0000	0	0	0,0%
Nauczyciel języka angielskiego	233008	4	1	3	0,2500	15	4	26,7%
Nauczyciel języka angielskiego w szkole podstawowej	234104	1	0	1	MAX NADWYŻKA	0	0	0,0%
Nauczyciel języka hiszpańskiego	233010	0	1	-1	MAX DEFICYT	0	0	0,0%

Nauczyciel języka niemieckiego	233011	6	1	5	0,1667	7	3	42,9%
Nauczyciel języka polskiego	233012	11	0	11	MAX NADWYŻKA	27	8	29,6%
Nauczyciel języka polskiego w szkole podstawowej	234108	1	0	1	MAX NADWYŻKA	0	0	0,0%
Nauczyciel języka rosyjskiego	233013	1	0	1	MAX NADWYŻKA	0	0	0,0%
Nauczyciel muzyki w placówkach pozaszkolnych	235401	0	1	-1	MAX DEFICYT	0	0	0,0%
Nauczyciel nauczania początkowego	234113	3	0	3	MAX NADWYŻKA	14	6	42,9%
Nauczyciel plastyki	233017	4	0	4	MAX NADWYŻKA	3	0	0,0%
Nauczyciel przedmiotów zawodowych ekonomicznych	232003	0	1	-1	MAX DEFICYT	0	0	0,0%
Nauczyciel przedmiotów zawodowych rolniczych i leśnych	232005	1	0	1	MAX NADWYŻKA	1	0	0,0%
Nauczyciel przedmiotów zawodowych technicznych	232006	0	1	-1	MAX DEFICYT	0	0	0,0%
Nauczyciel przedszkola	234201	5	3	2	0,6000	10	3	30,0%
Nauczyciel psycholog	235908	0	1	-1	MAX DEFICYT	0	0	0,0%
Nauczyciel religii	233020	1	0	1	MAX NADWYŻKA	3	2	66,7%
Nauczyciel upośledzonych umysłowo (oligofrenopedagog)	235205	1	0	1	MAX NADWYŻKA	1	0	0,0%
Nauczyciel wiedzy o kulturze	233022	1	0	1	MAX NADWYŻKA	0	0	0,0%
Nauczyciel wiedzy o społeczeństwie	233023	0	1	-1	MAX DEFICYT	0	0	0,0%
Nauczyciel wychowania fizycznego	233025	24	0	24	MAX NADWYŻKA	35	7	20,0%
Nauczyciel wychowania fizycznego w szkole podstawowej	234118	2	0	2	MAX NADWYŻKA	2	1	50,0%
Oficer sił zbrojnych	11101	1	0	1	MAX NADWYŻKA	1	0	0,0%
Ogrodnik terenów zieleni	611306	1	0	1	MAX NADWYŻKA	3	1	33,3%
Ogrodnik*	611303	2	2	0	1,0000	2	0	0,0%
Operator (maszynista) stacji pomp	313205	1	0	1	MAX NADWYŻKA	1	0	0,0%
Operator centrali telefonicznej	422301	1	0	1	MAX NADWYŻKA	7	6	85,7%
Operator koparki	811104	1	0	1	MAX NADWYŻKA	3	1	33,3%
Operator koparko – ładowarki	811105	0	6	-6	MAX DEFICYT	2	2	100,0%
Operator kserokopiarek	732208	1	0	1	MAX NADWYŻKA	1	0	0,0%
Operator ładowarki	811106	1	1	0	1,0000	1	0	0,0%
Operator maszyn do produkcji płyt i sklejek	817201	1	0	1	MAX NADWYŻKA	1	0	0,0%
Operator maszyn drogowych	834202	0	3	-3	MAX DEFICYT	0	0	0,0%
Operator maszyn dziewiarskich	815201	0	3	-3	MAX DEFICYT	0	0	0,0%
Operator maszyn i urządzeń odlewniczych*	812107	1	0	1	MAX NADWYŻKA	2	1	50,0%

Operator maszyn introligatorskich	732304	1	0	1	MAX NADWYŻKA	2	1	50,0%
Operator maszyn leśnych*	834105	1	0	1	MAX NADWYŻKA	1	1	100,0%
Operator maszyn rolniczych	834107	6	0	6	MAX NADWYŻKA	14	5	35,7%
Operator myjni	912202	0	1	-1	MAX DEFICYT	0	0	0,0%
Operator obrabiarek skrawających*	722307	1	0	1	MAX NADWYŻKA	0	0	0,0%
Operator obrabiarek sterowanych numerycznie	722308	1	9	-8	9,0000	1	0	0,0%
Operator obrabiarek zespołowych	722309	1	0	1	MAX NADWYŻKA	1	0	0,0%
Operator pilarek do pozyskiwania tarcicy	817202	0	2	-2	MAX DEFICYT	1	1	100,0%
Operator pociągowy	831208	1	0	1	MAX NADWYŻKA	8	5	62,5%
Operator pras w produkcji drzewnej	817203	4	0	4	MAX NADWYŻKA	3	1	33,3%
Operator sprzętu ciężkiego	834204	1	0	1	MAX NADWYŻKA	7	2	28,6%
Operator strugarek i frezarek do drewna	817207	0	4	-4	MAX DEFICYT	0	0	0,0%
Operator suwnic (suwnicowy)	834311	1	0	1	MAX NADWYŻKA	2	1	50,0%
Operator urządzeń do ekstrakcji	813107	0	3	-3	MAX DEFICYT	0	0	0,0%
Operator urządzeń do impregnowania i powlekania wyrobów papierowych	817108	1	0	1	MAX NADWYŻKA	1	1	100,0%
Operator urządzeń do końcowej obróbki płyt	817208	1	1	0	1,0000	3	2	66,7%
Operator urządzeń do produkcji sztucznej skóry	813122	1	0	1	MAX NADWYŻKA	2	1	50,0%
Operator urządzeń montażowych obuwia	815603	2	0	2	MAX NADWYŻKA	1	0	0,0%
Operator urządzeń pakujących	818303	3	0	3	MAX NADWYŻKA	9	6	66,7%
Operator urządzeń przetwórstwa drobiu	816026	1	0	1	MAX NADWYŻKA	5	4	80,0%
Operator urządzeń przetwórstwa mięsa	816028	5	0	5	MAX NADWYŻKA	10	7	70,0%
Operator urządzeń przetwórstwa owocowo-warzywnego	816029	7	0	7	MAX NADWYŻKA	33	25	75,8%
Opiekun dzieci na przejściach dla pieszych	531102	0	3	-3	MAX DEFICYT	0	0	0,0%
Opiekun klienta	243302	1	0	1	MAX NADWYŻKA	1	0	0,0%
Opiekun medyczny*	532102	3	2	1	0,6667	8	0	0,0%
Opiekun osoby starszej*	341202	0	5	-5	MAX DEFICYT	0	0	0,0%
Opiekun w domu pomocy społecznej*	341203	7	3	4	0,4286	13	6	46,2%
Opiekun zwierząt domowych	516403	1	3	-2	3,0000	1	0	0,0%
Opiekunka domowa	532201	9	29	-20	3,2222	25	15	60,0%
Opiekunka dzieci w drodze do szkoły	531103	0	1	-1	MAX DEFICYT	0	0	0,0%
Opiekunka dziecięca domowa	531104	1	0	1	MAX NADWYŻKA	2	1	50,0%
Opiekunka dziecięca*	325905	2	15	-13	7,5000	3	0	0,0%

Opiekunka środowiskowa*	341204	1	0	1	MAX NADWYŻKA	2	1	50,0%
Organista	343603	1	0	1	MAX NADWYŻKA	1	0	0,0%
Organizator obsługi sprzedaży internetowej	524402	0	3	-3	MAX DEFICYT	0	0	0,0%
Organizator widowni	333205	0	3	-3	MAX DEFICYT	0	0	0,0%
Pakowacz	932101	7	0	7	MAX NADWYŻKA	19	9	47,4%
Palacz kotłów centralnego ogrzewania gazowych	818204	4	0	4	MAX NADWYŻKA	20	16	80,0%
Palacz kotłów centralnego ogrzewania wodnych rusztowych	818205	2	0	2	MAX NADWYŻKA	9	5	55,6%
Palacz kotłów parowych	818206	5	0	5	MAX NADWYŻKA	13	8	61,5%
Palacz pieców zwykłych	911202	3	0	3	MAX NADWYŻKA	3	2	66,7%
Parkingowy	962903	4	0	4	MAX NADWYŻKA	3	1	33,3%
Pedagog	235107	13	1	12	0,0769	14	3	21,4%
Piekarz*	751204	12	10	2	0,8333	41	22	53,7%
Pielęgniarka	222101	14	8	6	0,5714	18	10	55,6%
Pielęgniarka specjalista pielęgniarstwa operacyjnego	222212	1	0	1	MAX NADWYŻKA	1	0	0,0%
Pielęgniarka specjalista pielęgniarstwa opieki długoterminowej	222213	0	1	-1	MAX DEFICYT	0	0	0,0%
Pilarz	752305	1	1	0	1,0000	6	4	66,7%
Plastyk*	343204	4	0	4	MAX NADWYŻKA	10	3	30,0%
Pokojowa	911203	1	4	-3	4,0000	5	3	60,0%
Politolog	263304	42	1	41	0,0238	75	19	25,3%
Położna	223101	2	2	0	1,0000	7	5	71,4%
Pomoc apteczna	532901	1	0	1	MAX NADWYŻKA	4	1	25,0%
Pomoc domowa	911101	0	1	-1	MAX DEFICYT	4	3	75,0%
Pomoc krawiecka	932905	0	1	-1	MAX DEFICYT	0	0	0,0%
Pomoc kuchenna	941201	18	46	-28	2,5556	40	23	57,5%
Pomoc laboratoryjna	911204	0	2	-2	MAX DEFICYT	1	1	100,0%
Pomocniczy robotnik polowy	921101	2	0	2	MAX NADWYŻKA	1	0	0,0%
Pomocnik biblioteczny	441101	1	0	1	MAX NADWYŻKA	1	0	0,0%
Pomocnik ciastkarza	932906	1	0	1	MAX NADWYŻKA	3	1	33,3%
Pomocnik mechanika	932908	0	2	-2	MAX DEFICYT	1	0	0,0%
Pomocnik piekarza	932910	0	5	-5	MAX DEFICYT	1	1	100,0%
Portier	541306	7	0	7	MAX NADWYŻKA	10	4	40,0%
Posadźkarz*	712204	1	0	1	MAX NADWYŻKA	7	5	71,4%
Pozostali drukarze	732290	3	0	3	MAX NADWYŻKA	12	8	66,7%
Pozostali elektromechanicy i elektromonterzy	741290	13	0	13	MAX NADWYŻKA	33	11	33,3%

Pozostali elektrycy budowlani i pokrewni	741190	1	0	1	MAX NADWYŻKA	0	0	0,0%
Pozostali formierze odlewniczy i pokrewni	721190	2	0	2	MAX NADWYŻKA	2	1	50,0%
Pozostali hodowcy zwierząt gdzie indziej niesklasyfikowani	612990	2	0	2	MAX NADWYŻKA	5	2	40,0%
Pozostali inżynierowie budownictwa	214290	3	0	3	MAX NADWYŻKA	2	0	0,0%
Pozostali inżynierowie do spraw przemysłu i produkcji	214190	2	0	2	MAX NADWYŻKA	2	1	50,0%
Pozostali inżynierowie górnictwa, metalurgii i pokrewni	214690	4	0	4	MAX NADWYŻKA	4	1	25,0%
Pozostali inżynierowie i pokrewni gdzie indziej niesklasyfikowani	214990	1	0	1	MAX NADWYŻKA	2	0	0,0%
Pozostali inżynierowie inżynierii środowiska	214390	8	0	8	MAX NADWYŻKA	8	1	12,5%
Pozostali inżynierowie mechanicy	214490	3	0	3	MAX NADWYŻKA	3	0	0,0%
Pozostali kartografowie i geodeci	216590	9	0	9	MAX NADWYŻKA	6	0	0,0%
Pozostali kasjerzy i sprzedawcy biletów	523090	1	0	1	MAX NADWYŻKA	1	1	100,0%
Pozostali kierownicy do spraw innych typów usług gdzie indziej niesklasyfikowani	143990	1	0	1	MAX NADWYŻKA	2	0	0,0%
Pozostali kierownicy do spraw obsługi biznesu i zarządzania gdzie indziej niesklasyfikowani	121990	1	0	1	MAX NADWYŻKA	1	0	0,0%
Pozostali krawcy, kuśnierze, kapelusznicy i pokrewni	753190	4	0	4	MAX NADWYŻKA	27	18	66,7%
Pozostali kucharze	512090	4	0	4	MAX NADWYŻKA	4	2	50,0%
Pozostali lakiernicy	713290	1	0	1	MAX NADWYŻKA	2	2	100,0%
Pozostali malarze i pokrewni	713190	1	0	1	MAX NADWYŻKA	6	3	50,0%
Pozostali mechanicy maszyn i urządzeń rolniczych i przemysłowych	723390	5	0	5	MAX NADWYŻKA	22	16	72,7%
Pozostali mechanicy pojazdów samochodowych	723190	25	0	25	MAX NADWYŻKA	78	38	48,7%
Pozostali mechanicy precyzyjni	731190	1	0	1	MAX NADWYŻKA	0	0	0,0%
Pozostali monterzy elektronicy i serwisanci urządzeń elektronicznych	742190	9	0	9	MAX NADWYŻKA	17	6	35,3%
Pozostali monterzy instalacji i urządzeń sanitarnych	712690	10	0	10	MAX NADWYŻKA	17	3	17,6%
Pozostali monterzy izolacji	712490	2	0	2	MAX NADWYŻKA	2	0	0,0%
Pozostali monterzy linii elektrycznych	741390	1	0	1	MAX NADWYŻKA	1	0	0,0%
Pozostali monterzy sprzętu elektrycznego	821290	1	0	1	MAX NADWYŻKA	2	2	100,0%
Pozostali ogrodnicy	611390	7	0	7	MAX NADWYŻKA	16	9	56,3%
Pozostali operatorzy maszyn do produkcji wyrobów papierniczych	814390	1	0	1	MAX NADWYŻKA	1	0	0,0%

Pozostali operatorzy maszyn do produkcji wyrobów spożywczych i pokrewni	816090	1	0	1	MAX NADWYŻKA	7	4	57,1%
Pozostali operatorzy maszyn do produkcji wyrobów z tworzyw sztucznych	814290	1	0	1	MAX NADWYŻKA	1	0	0,0%
Pozostali operatorzy maszyn i urządzeń do produkcji wyrobów chemicznych	813190	2	0	2	MAX NADWYŻKA	3	2	66,7%
Pozostali operatorzy urządzeń energetycznych	313190	1	0	1	MAX NADWYŻKA	1	1	100,0%
Pozostali piekarze, cukiernicy i pokrewni	751290	1	0	1	MAX NADWYŻKA	4	3	75,0%
Pozostali pracownicy administracyjni i sekretarze biura zarządu	334390	2	0	2	MAX NADWYŻKA	5	3	60,0%
Pozostali pracownicy do spraw statystyki, finansów i ubezpieczeń	431290	3	0	3	MAX NADWYŻKA	7	6	85,7%
Pozostali pracownicy obsługi biura gdzie indziej niesklasyfikowani	441990	5	0	5	MAX NADWYŻKA	8	3	37,5%
Pozostali pracownicy obsługi biurowej	411090	15	0	15	MAX NADWYŻKA	23	8	34,8%
Pozostali pracownicy obsługi technicznej biur, hoteli i innych obiektów	515190	1	0	1	MAX NADWYŻKA	1	0	0,0%
Pozostali pracownicy ochrony osób i mienia	541390	6	0	6	MAX NADWYŻKA	20	11	55,0%
Pozostali pracownicy przy pracach prostych gdzie indziej niesklasyfikowani	962990	14	1	13	0,0714	23	7	30,4%
Pozostali pracownicy sprzedaży i pokrewni gdzie indziej niesklasyfikowani	524990	1	0	1	MAX NADWYŻKA	3	2	66,7%
Pozostali producenci filmowi, reżyserzy i pokrewni	265490	1	0	1	MAX NADWYŻKA	0	0	0,0%
Pozostali projektanci grafiki i multimedków	216690	3	0	3	MAX NADWYŻKA	0	0	0,0%
Pozostali psychologowie i pokrewni	263490	1	0	1	MAX NADWYŻKA	1	0	0,0%
Pozostali robotnicy budowlani robót stanu surowego i pokrewni gdzie indziej niesklasyfikowani	711990	1	0	1	MAX NADWYŻKA	0	0	0,0%
Pozostali robotnicy budowlani robót wykończeniowych i pokrewni gdzie indziej niesklasyfikowani	712990	5	1	4	0,2000	9	2	22,2%
Pozostali robotnicy pomocniczy w budownictwie drogowym, wodnym i pokrewni	931290	1	0	1	MAX NADWYŻKA	4	3	75,0%
Pozostali robotnicy pomocniczy w kopalniach i kamieniołomach	931190	1	0	1	MAX NADWYŻKA	1	0	0,0%
Pozostali robotnicy pracujący przy przeładunku towarów	933390	1	0	1	MAX NADWYŻKA	5	4	80,0%
Pozostali robotnicy przy pracach prostych w przemyśle	932990	14	0	14	MAX NADWYŻKA	31	16	51,6%

Pozostali robotnicy przygotowujący drewno i pokrewni	752190	3	0	3	MAX NADWYŻKA	7	3	42,9%
Pozostali spawacze i pokrewni	721290	5	0	5	MAX NADWYŻKA	8	4	50,0%
Pozostali specjaliści do spraw administracji i rozwoju	242290	19	0	19	MAX NADWYŻKA	48	19	39,6%
Pozostali specjaliści do spraw rozwoju systemów informatycznych	251290	4	0	4	MAX NADWYŻKA	5	0	0,0%
Pozostali specjaliści do spraw rynku nieruchomości	244190	1	0	1	MAX NADWYŻKA	1	0	0,0%
Pozostali specjaliści do spraw zarządzania i organizacji	242190	17	0	17	MAX NADWYŻKA	27	4	14,8%
Pozostali specjaliści do spraw zarządzania zasobami ludzkimi	242390	4	0	4	MAX NADWYŻKA	5	3	60,0%
Pozostali stolarze meblowi i pokrewni	752290	3	0	3	MAX NADWYŻKA	9	3	33,3%
Pozostali szlifierze narzędzi i polerowacze metali	722490	1	0	1	MAX NADWYŻKA	1	0	0,0%
Pozostali ślusarze i pokrewni	722290	2	0	2	MAX NADWYŻKA	7	4	57,1%
Pozostali technicy elektrycy	311390	3	0	3	MAX NADWYŻKA	8	6	75,0%
Pozostali technicy nauk fizycznych i technicznych gdzie indziej niesklasyfikowani	311990	1	0	1	MAX NADWYŻKA	2	1	50,0%
Pozostali technicy technologii żywności	314490	6	0	6	MAX NADWYŻKA	18	9	50,0%
Pozostali ustawiacze i operatorzy maszyn do obróbki drewna i pokrewni	752390	1	0	1	MAX NADWYŻKA	2	1	50,0%
Pozostali ustawiacze i operatorzy obrabiarek do metali i pokrewni	722390	2	0	2	MAX NADWYŻKA	1	1	100,0%
Pozostałe pomoce i sprzętaczki biurowe, hotelowe i podobne	911290	1	0	1	MAX NADWYŻKA	2	1	50,0%
Pracownik centrum obsługi telefonicznej (pracownik call center)	422201	0	10	-10	MAX DEFICYT	0	0	0,0%
Pracownik deratyzacji, dezynfekcji i dezynsekcji	754401	1	0	1	MAX NADWYŻKA	1	0	0,0%
Pracownik do spraw ubezpieczeń	431202	1	0	1	MAX NADWYŻKA	3	1	33,3%
Pracownik galerii / muzeum	343302	1	0	1	MAX NADWYŻKA	3	2	66,7%
Pracownik informacji turystycznej	422502	0	1	-1	MAX DEFICYT	0	0	0,0%
Pracownik instytucji pożyczkowej	421301	0	2	-2	MAX DEFICYT	0	0	0,0%
Pracownik kancelaryjny	411003	1	4	-3	4,0000	1	0	0,0%
Pracownik obsługi monitoringu	541901	0	5	-5	MAX DEFICYT	0	0	0,0%
Pracownik obsługi płacowej	431301	0	2	-2	MAX DEFICYT	0	0	0,0%
Pracownik ochrony fizycznej bez licencji	541307	5	0	5	MAX NADWYŻKA	9	1	11,1%
Pracownik ochrony fizycznej I stopnia	541308	0	1	-1	MAX DEFICYT	0	0	0,0%
Pracownik przygotowujący posiłki typu fast food	941101	1	2	-1	2,0000	1	0	0,0%

Pracownik punktu skupu	432104	0	2	-2	MAX DEFICYT	2	1	50,0%
Pracownik socjalny	341205	2	1	1	0,5000	4	3	75,0%
Pracznica	912102	3	0	3	MAX NADWYŻKA	10	7	70,0%
Prasowaczka ręczna	912103	2	0	2	MAX NADWYŻKA	3	0	0,0%
Prawnik legislator	261906	20	6	14	0,3000	30	5	16,7%
Programista aplikacji	251401	0	1	-1	MAX DEFICYT	0	0	0,0%
Projektant wzornictwa przemysłowego	216304	0	1	-1	MAX DEFICYT	0	0	0,0%
Przedstawiciel handlowy	332203	13	55	-42	4,2308	18	10	55,6%
Przewoźnik osób	832204	2	0	2	MAX NADWYŻKA	3	2	66,7%
Psycholog	263401	3	0	3	MAX NADWYŻKA	3	1	33,3%
Psycholog kliniczny	263403	0	1	-1	MAX DEFICYT	0	0	0,0%
Radca prawny	261103	0	1	-1	MAX DEFICYT	0	0	0,0%
Ratownik medyczny specjalista	224001	1	0	1	MAX NADWYŻKA	1	0	0,0%
Ratownik medyczny*	325601	9	2	7	0,2222	12	3	25,0%
Recepcjonista	422602	1	3	-2	3,0000	10	6	60,0%
Recepcjonista hotelowy	422401	0	1	-1	MAX DEFICYT	1	1	100,0%
Renowator zabytków architektury*	711103	5	0	5	MAX NADWYŻKA	16	6	37,5%
Robotnik budowlany	931301	46	5	41	0,1087	146	93	63,7%
Robotnik drogowy	931205	8	8	0	1,0000	10	5	50,0%
Robotnik gospodarczy	515303	50	330	-280	6,6000	141	80	56,7%
Robotnik leśny	621002	6	1	5	0,1667	23	17	73,9%
Robotnik magazynowy	933304	8	12	-4	1,5000	29	19	65,5%
Robotnik na rampie	933305	1	0	1	MAX NADWYŻKA	0	0	0,0%
Robotnik placowy	961302	2	0	2	MAX NADWYŻKA	9	7	77,8%
Robotnik pomocniczy w przemyśle przetwórczym	932911	13	0	13	MAX NADWYŻKA	67	49	73,1%
Robotnik torowy	931207	1	0	1	MAX NADWYŻKA	14	11	78,6%
Rolnik upraw polowych	611104	1	0	1	MAX NADWYŻKA	1	1	100,0%
Rolnik*	613003	2	0	2	MAX NADWYŻKA	13	7	53,8%
Rzeźnik - wędliniarz*	751105	5	0	5	MAX NADWYŻKA	20	12	60,0%
Salowa	911206	5	0	5	MAX NADWYŻKA	28	18	64,3%
Sekretarka	412001	3	6	-3	2,0000	12	8	66,7%
Sekretarka medyczna	334402	1	2	-1	2,0000	2	0	0,0%
Serwisant sprzętu komputerowego	742117	0	1	-1	MAX DEFICYT	0	0	0,0%
Socjolog	263204	27	0	27	MAX NADWYŻKA	49	14	28,6%
Sortowacz	932913	1	1	0	1,0000	4	2	50,0%
Sortowacz materiałów drzewnych	752105	0	1	-1	MAX DEFICYT	0	0	0,0%
Spawacz metodą TIG	721206	1	0	1	MAX NADWYŻKA	0	0	0,0%

Spawacz ręczny łukiem elektrycznym	721208	1	1	0	1,0000	2	1	50,0%
Specjalista administracji publicznej	242217	93	2	91	0,0215	185	63	34,1%
Specjalista bankowości	241304	1	0	1	MAX NADWYŻKA	2	1	50,0%
Specjalista bezpieczeństwa i higieny pracy	228203	0	1	-1	MAX DEFICYT	0	0	0,0%
Specjalista do spraw badań społeczno-ekonomicznych	242218	24	0	24	MAX NADWYŻKA	62	23	37,1%
Specjalista do spraw finansów	241306	6	0	6	MAX NADWYŻKA	9	1	11,1%
Specjalista do spraw integracji europejskiej	242219	8	0	8	MAX NADWYŻKA	5	1	20,0%
Specjalista do spraw logistyki	242108	2	1	1	0,5000	2	1	50,0%
Specjalista do spraw marketingu i handlu	243106	6	3	3	0,5000	11	3	27,3%
Specjalista do spraw organizacji i rozwoju przemysłu	242220	1	0	1	MAX NADWYŻKA	1	0	0,0%
Specjalista do spraw organizacji usług gastronomicznych, hotelarskich i turystycznych	242222	35	0	35	MAX NADWYŻKA	57	19	33,3%
Specjalista do spraw pozyskiwania funduszy	242109	1	0	1	MAX NADWYŻKA	0	0	0,0%
Specjalista do spraw public relations	243203	1	0	1	MAX NADWYŻKA	1	0	0,0%
Specjalista do spraw rachunkowości	241103	5	1	4	0,2000	13	5	38,5%
Specjalista do spraw rachunkowości zarządczej	241106	1	0	1	MAX NADWYŻKA	0	0	0,0%
Specjalista do spraw rozwoju oprogramowania systemów informatycznych	251202	1	0	1	MAX NADWYŻKA	1	0	0,0%
Specjalista do spraw sprzedaży	243305	0	2	-2	MAX DEFICYT	0	0	0,0%
Specjalista do spraw stosunków międzynarodowych	242224	23	0	23	MAX NADWYŻKA	30	1	3,3%
Specjalista do spraw wynagrodzeń	242310	0	1	-1	MAX DEFICYT	0	0	0,0%
Specjalista komunikacji społecznej	263408	5	0	5	MAX NADWYŻKA	6	1	16,7%
Specjalista kontroli jakości	214109	0	1	-1	MAX DEFICYT	0	0	0,0%
Specjalista ochrony środowiska	213303	4	1	3	0,2500	5	0	0,0%
Specjalista organizacji i zarządzania w ochronie zdrowia	242226	1	0	1	MAX NADWYŻKA	0	0	0,0%
Specjalista pracy socjalnej	263504	6	0	6	MAX NADWYŻKA	14	3	21,4%
Specjalista zastosowań informatyki	251902	13	0	13	MAX NADWYŻKA	17	7	41,2%
Specjalista zdrowia publicznego	228204	2	0	2	MAX NADWYŻKA	1	0	0,0%
Spedytor	333105	1	4	-3	4,0000	1	0	0,0%
Sprzątacznicy pojazdów	911208	1	0	1	MAX NADWYŻKA	1	0	0,0%
Sprzątacznica biurowa	911207	28	65	-37	2,3214	94	66	70,2%
Sprzątacznica domowa	911102	0	5	-5	MAX DEFICYT	2	1	50,0%

Sprzedawca w branży przemysłowej	522303	0	1	-1	MAX DEFICYT	0	0	0,0%
Sprzedawca w stacji paliw	524502	5	6	-1	1,2000	3	0	0,0%
Sprzedawca*	522301	207	95	112	0,4589	712	443	62,2%
Sterowniczy linii sztaplowania i pakietowania tarcicy	817209	1	0	1	MAX NADWYŻKA	1	0	0,0%
Stolarz budowlany	711503	16	1	15	0,0625	42	17	40,5%
Stolarz meblowy	752208	19	0	19	MAX NADWYŻKA	56	27	48,2%
Stolarz*	752205	43	6	37	0,1395	75	28	37,3%
Strażnik straży ochrony kolei	541314	1	0	1	MAX NADWYŻKA	0	0	0,0%
Suszarniowy drewna	752106	1	0	1	MAX NADWYŻKA	0	0	0,0%
Szewc naprawiacz	753606	0	1	-1	MAX DEFICYT	1	0	0,0%
Szlifierz metali	722312	2	0	2	MAX NADWYŻKA	9	6	66,7%
Szwaczka	753303	21	0	21	MAX NADWYŻKA	54	32	59,3%
Ślusarz galanterii metalowej	722205	0	1	-1	MAX DEFICYT	0	0	0,0%
Ślusarz narzędziowy	722206	1	0	1	MAX NADWYŻKA	2	1	50,0%
Ślusarz*	722204	63	3	60	0,0476	180	110	61,1%
Tartacznik	752309	0	3	-3	MAX DEFICYT	0	0	0,0%
Technik administracji*	334306	13	8	5	0,6154	25	9	36,0%
Technik agrobiznesu*	331402	8	0	8	MAX NADWYŻKA	21	7	33,3%
Technik architekt	311203	1	1	0	1,0000	2	1	50,0%
Technik archiwista*	441403	0	11	-11	MAX DEFICYT	0	0	0,0%
Technik bezpieczeństwa i higieny pracy*	325509	1	0	1	MAX NADWYŻKA	2	0	0,0%
Technik budownictwa*	311204	26	0	26	MAX NADWYŻKA	37	6	16,2%
Technik dentystyczny*	321402	3	0	3	MAX NADWYŻKA	2	0	0,0%
Technik dróg i mostów kolejowych*	311207	1	0	1	MAX NADWYŻKA	1	0	0,0%
Technik ekonomista*	331403	94	4	90	0,0426	253	117	46,2%
Technik elektronik*	311408	17	0	17	MAX NADWYŻKA	19	7	36,8%
Technik elektryk*	311303	16	1	15	0,0625	25	12	48,0%
Technik energetyk	311307	1	0	1	MAX NADWYŻKA	1	0	0,0%
Technik farmaceutyczny*	321301	7	2	5	0,2857	11	2	18,2%
Technik fizjoterapii	325401	1	0	1	MAX NADWYŻKA	5	4	80,0%
Technik geodeta*	311104	4	1	3	0,2500	3	1	33,3%
Technik górnictwa podziemnego*	311703	1	0	1	MAX NADWYŻKA	2	1	50,0%
Technik handlowiec*	522305	8	7	1	0,8750	22	9	40,9%
Technik hodowca zwierząt	314204	1	0	1	MAX NADWYŻKA	2	1	50,0%
Technik hotelarstwa*	422402	17	0	17	MAX NADWYŻKA	31	7	22,6%
Technik informatyk*	351203	33	8	25	0,2424	40	13	32,5%

Technik inżynierii środowiska i melioracji*	311208	1	0	1	MAX NADWYŻKA	2	1	50,0%
Technik leśnik*	314301	7	0	7	MAX NADWYŻKA	14	5	35,7%
Technik logistyk*	333107	9	0	9	MAX NADWYŻKA	8	1	12,5%
Technik masażysta*	325402	15	3	12	0,2000	11	1	9,1%
Technik mechanik budowy środków transportu	311505	1	0	1	MAX NADWYŻKA	1	0	0,0%
Technik mechanik maszyn i urządzeń	311508	0	1	-1	MAX DEFICYT	1	1	100,0%
Technik mechanik obróbki skrawaniem	311509	1	0	1	MAX NADWYŻKA	6	4	66,7%
Technik mechanik*	311504	70	0	70	MAX NADWYŻKA	178	84	47,2%
Technik mechanizacji rolnictwa*	311512	16	0	16	MAX NADWYŻKA	26	8	30,8%
Technik mechatronik*	311410	2	1	1	0,5000	0	0	0,0%
Technik normowania pracy	311915	0	1	-1	MAX DEFICYT	0	0	0,0%
Technik obsługi turystycznej*	422103	3	2	1	0,6667	9	6	66,7%
Technik ochrony fizycznej osób i mienia*	541315	5	0	5	MAX NADWYŻKA	7	1	14,3%
Technik ochrony środowiska*	325511	9	0	9	MAX NADWYŻKA	23	10	43,5%
Technik ogrodnik*	314205	3	0	3	MAX NADWYŻKA	11	5	45,5%
Technik organizacji reklamy*	333906	1	0	1	MAX NADWYŻKA	4	0	0,0%
Technik organizacji usług gastronomicznych*	343403	7	0	7	MAX NADWYŻKA	14	1	7,1%
Technik pojazdów samochodowych*	311513	7	1	6	0,1429	8	1	12,5%
Technik prac biurowych*	411004	22	150	-128	6,8182	72	46	63,9%
Technik pszczelarz*	314206	1	0	1	MAX NADWYŻKA	1	0	0,0%
Technik rachunkowości*	431103	4	1	3	0,2500	2	1	50,0%
Technik rolnik*	314207	20	0	20	MAX NADWYŻKA	64	28	43,8%
Technik spedytor*	333108	1	0	1	MAX NADWYŻKA	0	0	0,0%
Technik technologii drewna*	311922	13	0	13	MAX NADWYŻKA	24	13	54,2%
Technik technologii odzieży*	311924	27	0	27	MAX NADWYŻKA	108	55	50,9%
Technik technologii żywności – produkcja piekarsko-ciastkarska	314407	3	0	3	MAX NADWYŻKA	15	5	33,3%
Technik technologii żywności – przetwórstwo owocowo-warzywne	314413	1	0	1	MAX NADWYŻKA	0	0	0,0%
Technik technologii żywności*	314403	2	0	2	MAX NADWYŻKA	7	1	14,3%
Technik teleinformatyk*	351103	4	0	4	MAX NADWYŻKA	4	0	0,0%
Technik telekomunikacji*	352203	11	0	11	MAX NADWYŻKA	24	8	33,3%
Technik transportu kolejowego*	311928	1	0	1	MAX NADWYŻKA	3	1	33,3%
Technik urządzeń sanitarnych*	311209	3	0	3	MAX NADWYŻKA	3	0	0,0%

Technik usług fryzjerskich*	514105	12	0	12	MAX NADWYŻKA	23	3	13,0%
Technik usług kosmetycznych*	514207	10	1	9	0,1000	11	1	9,1%
Technik włókiennik*	311932	1	0	1	MAX NADWYŻKA	5	2	40,0%
Technik żywienia i gospodarstwa domowego*	322002	49	0	49	MAX NADWYŻKA	117	55	47,0%
Technolog robót wykończeniowych w budownictwie*	712904	14	3	11	0,2143	23	9	39,1%
Teolog	263306	4	0	4	MAX NADWYŻKA	5	0	0,0%
Terapeuta zajęciowy*	325907	8	1	7	0,1250	34	15	44,1%
Tester oprogramowania komputerowego	251903	1	0	1	MAX NADWYŻKA	0	0	0,0%
Tkacz	731809	1	0	1	MAX NADWYŻKA	2	1	50,0%
Tokarz w metalu	722314	29	0	29	MAX NADWYŻKA	93	59	63,4%
Towaroznawca	214110	2	0	2	MAX NADWYŻKA	1	0	0,0%
Tynkarz	712303	0	4	-4	MAX DEFICYT	6	4	66,7%
Urzędnik podatkowy	335203	0	10	-10	MAX DEFICYT	0	0	0,0%
Urzędnik ubezpieczeń społecznych	335301	0	3	-3	MAX DEFICYT	0	0	0,0%
Wagowy	933309	1	0	1	MAX NADWYŻKA	0	0	0,0%
Wędliniarz*	751107	0	1	-1	MAX DEFICYT	0	0	0,0%
Wiertacz odwiertów eksploatacyjnych i geofizycznych*	811303	1	0	1	MAX NADWYŻKA	4	1	25,0%
Wiertacz w metalu	722316	1	0	1	MAX NADWYŻKA	2	2	100,0%
Woźny	962906	3	2	1	0,6667	8	6	75,0%
Wulkanizator	814104	1	0	1	MAX NADWYŻKA	2	1	50,0%
Wychowawca w placówkach oświatowych, wychowawczych i opiekuńczych	235914	3	5	-2	1,6667	7	2	28,6%
Wydawca posiłków / bufetowy	524601	1	12	-11	12,0000	2	2	100,0%
Wypalacz surowców i wyrobów ogniotrwałych	818125	1	0	1	MAX NADWYŻKA	1	0	0,0%
Zamiatacz	961303	1	0	1	MAX NADWYŻKA	2	1	50,0%
Zaopatrzeniowiec	332302	5	4	1	0,8000	14	8	57,1%
Zarządca nieruchomości	244103	1	0	1	MAX NADWYŻKA	0	0	0,0%
Zbrojarz	711404	10	0	10	MAX NADWYŻKA	22	14	63,6%
Zdobnik szkła	731610	1	0	1	MAX NADWYŻKA	0	0	0,0%
Złotnik - jubiler*	731305	3	0	3	MAX NADWYŻKA	1	0	0,0%
Zmywacz naczyń	941202	0	1	-1	MAX DEFICYT	1	1	100,0%
Zwrotniczy	831211	2	0	2	MAX NADWYŻKA	3	1	33,3%

Żołobnik	516304	1	0	1	MAX NADWYŻKA	3	1	33,3%
Żołnierz szeregowy	31101	1	0	1	MAX NADWYŻKA	2	1	50,0%

*/zawód objęty jest kształceniem w systemie oświaty i występuje w Klasyfikacji zawodów szkolnictwa zawodowego.